

## Wyposażenie

Opis	Numer części
PPH 707 EXTi Atomizer (wersja z dużymi trzpieniami)	910033322

## Akcesoria

Opis	Numer części
Zestaw narzędzi PPH 707 EXTi z kielichem EC43	910032164
Zestaw narzędzi PPH 707 EXTi z kielichem EC50	910034003
Zestaw narzędzi PPH 707 EXTi z kielichem EX65	910030931
Narzędzie do montażu/demontażu czaszy powietrza kształtującego 43NW	900018166
Narzędzie do montażu/demontażu czaszy powietrza kształtującego 50NW	900020167
Adapter do czaszy powietrza kształtującego 65 NW	900020611
Narzędzie do montażu / demontażu pierścienia ładującego	900020166
Narzędzie do wyciągania iglic kontaktowych HV	910030395
Narzędzie do demontażu złącza wysokiego napięcia i przewodu uziemiającego	900006354
Narzędzie do montażu / demontażu tylnej nakrętki i nakrętki płyty szybkiego rozłączania	900020031
Narzędzie do demontażu magnetycznego kielicha EC43	900018693
Narzędzie do demontażu magnetycznego kielicha EC50	900000803
Narzędzie do demontażu magnetycznego kielicha EX65	900005087

## Część zamienna

Opis	Numer części
Kielich EC43 Tytanowy	910028230
Zestaw osłony powietrza 43 NW	910028336
Kielich EC50 Aluminiowy	910003159
Kielich EC50 Tytanowy	910008756
Zestaw osłony powietrza 50 NW	910033775
Kielich EX65 Aluminiowy	910004615
Kielich EX65 Tytanowy	910009383
Zestaw osłony powietrza 65 NW	910030826
Wyposażona elektroda (duży trzpień)	910031931
Iglica wysokiego napięcia (duży trzpień)	910031932
Zestaw o-ringów (po stronie turbiny)	910003415
Zestaw o-ringów (po stronie korpusu)	910003416
Nanozawór	1510004
Mikrozawór	1507375
Wtryskiwacz D: 1,8 (standard)	900000158

## PPH 707 EXTi

Elektrostatyczny dzwon rozpylający z ładowaniem zewn. z ukrytymi elektrodami

Electrostatic / Dzwony do rozwiązań zrobotyzowanych



GŁOWICA ROZPYLAJĄCA BEZ ZEWNĘTRZNYCH ELEKTROD DO MALOWANIA FARBAMI WODNYMI I WNĘTRZ SAMOCHODÓW

- Wyjątkowa wydajność
- Wysoka efektywność
- Rozwiązanie przyjazne dla środowiska przy niskich kosztach inwestycji

## Nasze rynki



AUTOMOTIVE



## PPH 707 EXTi

Elektrostatyczny dzwon rozpylający z ładowaniem zewn. z ukrytymi elektrodami

Dzwon PPH 707 EXTi został zaprojektowany do malowania elementów o skomplikowanych kształtach, takich jak wewnętrzne wycięcia w pojazdach lub plastikowe zderzaki, oraz pracy ciągłej z materiałami wodorozcieńczalnymi.

### Wyjątkowa wydajność:

PPH 707 EXTi zwiększa produktywność, umożliwiając ciągłą aplikację wodorozcieńczalną bez konieczności uzupełniania farby pomiędzy pracami, jak w przypadku systemu kanistrowego, i bez ograniczenia objętości farby, jak w przypadku systemu izolowanego. Z drugiej strony, oferuje wydłużony czas produkcji do 8 godzin bez konieczności ręcznego czyszczenia dzięki innowacyjnemu, opatentowanemu systemowi pierścienia nadmuchu powietrza, który chroni pierścień ładunkowy z nieprzewodzącego materiału PTFE przed zanieczyszczeniem, w połączeniu z urządzeniem do automatycznego czyszczenia rozpylacza dzwonowego.

### Wysoka wydajność z natury:

"Bezpalcowa" koncepcja PPH 707 EXTi w połączeniu z kompaktową konstrukcją umożliwia natrykiwanie dowolnych skomplikowanych kształtów, takich jak wewnętrzne wycięcia w pojazdach lub plastikowe zderzaki, a także poprawia trajektorie robota, zapewniając lepsze osiągi.

16 elektrod rozmieszczonych wokół pierścienia ładującego, zapewniających lepsze osiągi przy wysokim napięciu, odpowiednio ładuje krople, generując unikalny efekt "owijania", który ogranicza nadmierne rozpylanie. PPH 707 EXTi, wyposażona w renomowaną serię szybkich magnetycznych kielichów (EC43, EC50 i EX65) oraz sprawdzoną turbinę o dużej prędkości, osiąga najlepszą atomizację.

### Przyjazne dla środowiska rozwiązanie przy niskich kosztach inwestycji, a nawet więcej dzięki PaintSave:

PPH 707 EXTi przynosi rozwiązanie przyjazne dla środowiska dzięki zastosowaniu materiałów wodorozcieńczalnych, które są lepsze dla środowiska niż rozpuszczalniki. Dodatkowo, koszt inwestycji jest drastycznie zredukowany, ponieważ system jest tańszy niż inne rozwiązania wodorozcieńczalne z wewnętrznym ładunkiem, takie jak kanistry lub system lakierniczy.

Co więcej, połączenie efektu elektrostatycznego z systemem PaintSave pozwala na ogromne oszczędności farby.



## Tabela danych technicznych

Opis	Wielkość	Jednostka
Waga	7.5 (16.5)	kg (lbs)
Zakres lepkości (min.-maks.)	20 - 40	seconds FORD Cup#4
Standardowe ciśnienie dostarczania materiału	6 - 8 (87 - 116)	bar (psi)
Maksymalne ciśnienie produktu	10 (145)	bar (psi)
Minimalny przepływ farby	100 (0.0265)	cc/min (gal/min)
Standardowy przepływ farby	300 (0.0800)	cc/min (gal/min)
Maksymalny przepływ farby	600 (0.1600)	cc/min (gal/min)
Prędkość obrotowa	20 - 70 000	rpm
Napięcie maksymalne	70	kV
Natężenie maksymalne	500	µA
ATEX	II 3 G X T6 0.24 mJ < E < 350 mJ Type B-L EN 50176	
Generator wysokiego napięcia	UHT330i	
Stawnik generatora VH	GNM300-II (2) G [350 ml < E < 2 l]	

Spajaj | Chroń | Wykańczaj

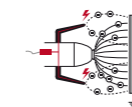
sames nanocoat



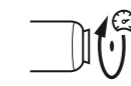
## Technologie



Rozwiązania elektrostatyczne



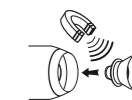
Ładowanie zewnętrzne



HVT (Turbina wysokooobrotowa)



Hi TE



Magnetyczny kielich



## Oznaczenie

### Wydajność:

- 1 Koncepcja "bezpalcowa" w połączeniu z kompaktową konstrukcją umożliwia dostęp do części o skomplikowanych kształtach, takich jak wycięcia we wnętrzach pojazdów lub plastikowe zderzaki
- 2 Renomowana gama szybkobieżnych magnetycznych kielichów (EC43, EC50 i EX65), zapewniających równomierne rozpylanie
- 3 Turbina High Velocity zapewniająca wysoką prędkość obrotową i precyzyjne rozpylanie
- 4 16 elektrod rozmieszczonych wokół pierścienia doładowującego w celu właściwego naładowania kropli

### Wydajność:

- 4 Pierścień ładujący w nieprzewodzącym materiale PTFE umożliwia pracę przez 8 godzin bez konieczności ręcznego czyszczenia
- 5 Opatentowany pierścień wydmuchujący powietrze, chroniący pierścień ładujący przed zanieczyszczeniami
  - ♦ Brak ograniczenia objętości farby przy aplikacji wodorozcieńczalnej w porównaniu z systemami izolowanymi
  - ♦ Ciągła aplikacja wodorozcieńczalna zapewniająca wyjątkową wydajność

### Trwałość:

- 6 Krawędzie elektrod są wyposażone w duże bolce ułatwiające czyszczenie i zwiększające bezpieczeństwo operatorów
- 7 Łatwa obsługa i konserwacja dzięki wielu wspólnym częściom EXT i EXTi
- 8 Najbardziej wytrzymała turbina na rynku, zapewniająca najdłuższą gwarancję: 7 lat/30 000 godzin
  - ♦ Rozwiązanie przyjazne dla środowiska dzięki zastosowaniu materiałów wodorozcieńczalnych, które są lepsze dla środowiska niż rozpuszczalniki

