

Equipamentos

Designação	Relação mistura	Relação pressão	Caudal máx.	Número base	Número catalisador	Número solvente	Referência
PU 3000	50:1-1:1	30:1	2000cc (0,4 gal)	1	1	1	155680102
PU 3000	50:1-1:1	53:1	4000cc (0,8 gal)	1	1	1	155680150
PU3000 (Flowmax®)							155680175

PU3000 Airless

Bomba de Dosagem e Mistura Multicomponentes

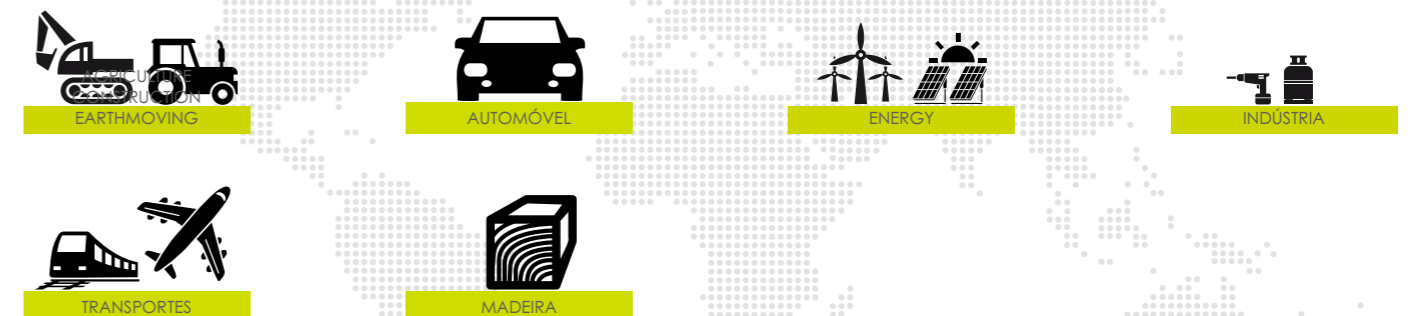


Airless® / Máquinas & controladores

SOLUÇÃO DE MISTURA E DOSAGEM SIMPLES E INOVADORA PRONTA A USAR

- Fácil utilização
- Qualidade de mistura do produto
- Segurança de aplicação

Mercados



COLAR • PROTEGER • EMBELEZAR



## PU3000 Airless

Bomba de Dosagem e Mistura Multicomponentes

A PU3000 Airless combina controlo eletrónico e dosagem mecânica & mistura e inclui funções de bombagem, dosagem & eletrónica. O quadro de comando de fácil utilização permite ao operador aprender intuitivamente como operar a máquina. Está disponível em 2 versões: 2 litros e 4 litros.

O equipamento de dosagem mecatrónica, solução inovadora e patenteada, a PU 3000 inclui bombagem, dosagem e funções eletrónicas (*Plug & Spray*).

A sua utilização intuitiva necessita de pouca aprendizagem. A patente PULSE FREE ELECTRONIC CONTROL (PFE) da **Sames**, uma inovação no controlo das inversões da bomba é a única no mundo que evita qualquer falta de produto na injeção - base ou catalisador - que pode alterar a qualidade da dosagem. Permite também seguir a evolução do ratio em tempo real - WYSIWYG - o ratio mostrado é o ratio real.

O sistema injectmix permite injetar um volume de catalisador personalizável num caudal contínuo de base - diretamente num misturador de elevado desempenho, que garante a qualidade da mistura. A tecnologia FLOWMAX® - hidráulica com uma impermeabilização com um fole - utilizada no catalisador impede qualquer risco de cristalização. A tecnologia eletrónica alerta em caso de necessidade e monitoriza constantemente o consumo real de produto e calcula os COV's.

WYSIWYG: What You See Is What You Get



### Especificações técnicas

Designação	Valor	Unidade
Rácio	1/1 - 20/1	
Energia elétrica	115/230	V
Precisão mistura	+/- 1	%
Pressão máxima de produto	350 (5100)	bar (psi)
Caudal produto máximo	4000	cc/min (oz/min)
Pressão de ar máxima	6 (87)	bar (psi)
Temperatura máxima	50/122	°C (°F)
Entrada de ar	F 3/4 BSP	
Saída de produto	F 3/4 JIC	
Viscosidade de produto (min-máx)	< 20.000	in CA4 seconds (or centipoise cps)
Passagens produto aço inoxidável, PEHD	♦	
Peso	170/217	kg (lbs)

sames kremlin



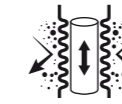
### Tecnologia



PFE



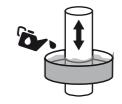
Injectmix



Bombagem Flowmax®



Juntas GT



Copo Lubrificante



2 Esferas



Tratamento Triplo Crómio



### Descrição

#### Performance

- 1 Conceito *Plug & Spray* fácil de usar que compreende a medição da bombagem e os elementos eletrónicos
- 2 Qualidade do produto misturado com a injeção direta no misturador estático único (tecnologia INJECTMIX)
- 3 Precisão da mistura insuperável de - 1% graças à inovadora tecnologia de controlo das inversões de bomba
  - ♦ Os alertas eletrónicos se necessários e o consumo de material sempre monitorizado que calcula os COV's

#### Produtividade

- 4 Aprendizagem rápida e fácil com uma utilização intuitiva
  - ♦ Paragem de produção impedida graças ao *design* sem caudalímetro
  - ♦ Caudal contante graças ao Pulse Free Electronic Control (PFE) da **Sames** KREMLIN
  - ♦ Baixo custo de propriedade para um rápido Retorno do Investimento (ROI)

#### Durabilidade

- 5 Passagens de produto em aço inoxidável para produtos à base de água
- 6 Maior durabilidade com a tecnologia de fole FLOWMAX® no catalisador evitando fugas no caso de produtos sensíveis à humidade
  - ♦ Desenho robusto para uso industrial

