

设备

REX2B0980-MO-MA-FO-SE	Motor (MO)	Material (MA)	Foot (FO)	Sealing (SE)	Model
• Motor choices (Pressure ratio)					MO=?
- Motor 7200 (18:1)	72				MO=72
- Motor 9200 (30:1)	92				MO=92
• Lower Material selection					MA=?
- Mixed Materials		CS			MA=CS
- Stainless Steel		SS			MA=SS
- Mixed Materials + Carbide valves		SC			MA=SC
• Foot selection					FO=?
- Wall mounted (Inlet F 1-1/2" BSPP)			WM		FO=WM
- Follower plate (Ø=105mm)			FP		FO=FP
• Seal package selection					SE=?
- PTFE - Polytetrafluoroethylene (Teflon like properties)				01	SE=01
- PTFE + FEP (Encapsulated O-Ring: Teflon like properties over Viton or Silicone)				02	SE=02
- PE - Polyethylene (UHMWPE)				03	SE=03
- Leather				04	SE=04
- PTFEG (PTFE + Graphite impregnated)				05	SE=05
- PU (Polyurethane)				06	SE=06
- PTFEV (PTFE + Glass impregnated)				07	SE=07

附件

Description	Part number
Flat Seal Follower Plate for 200L Drums -Ø 571 (pump foot Ø105)	151519001
Double O-Ring Follower Plate for 200L drum -Ø 571 (pump foot Ø105)	1055170001
Double O-Ring PTFE-Coated Follower Plate for 200L drum -Ø 571 (pump foot Ø105)	1057370001
Wall mounted support for motor 5000 to 9203	9015
Double column elevator for 200 L. drums (not available in NA/China)	151090500
1000 L. and 300 G. Follower plates contact SAMES-KREMLIN technical department.	◆

SAMES 保留其修改设备参数的权利。展示文件。产品图片不具有法律效力。 © 2013 0 - (CN) 999.600.4423




REXSON 2B0980

双球泵

高粘度 / 泵



多功能泵，应用广泛

-  坚固耐用、稳定可靠
-  易于维护
-  可配置，多功能

市场


农业&工程机械


汽车业


能源


工业品


交通设备


木器

涂胶 · 防腐 · 喷涂



萨麦丝客杜林喷涂设备（上海）有限公司 上海市松江区申港路3802号A9 电话: +86 21 5438 6060 传真: +86 21 5348 6090
www.sames.com



REXSON 2B0980

双球泵

REXSON 2B0980高粘度泵运用了双球双作用活塞技术，用于高流量的无气®喷涂和挤压涂胶应用。

REXSON高粘度泵的设计考虑到了坚固性和高度模块化，以满足客户的应用需求。与液体输送泵不同，高粘度泵在产品之间施加高度可变的机械压力。

双作用球阀泵在结构上与涂料泵类似，能够输送高达50000 Cps的材料。通过优化通道直径、密封性能和材料硬度，该泵适用于高粘度产品。

配置一套符合应用规范的泵，按照步骤如下进行选择：

- 根据最大压力选择合适的空气马达；
- 符合产品性质的材料；
- 根据产品包装和您的安装情况选择底座和安装方式；
- 密封包（请参见“文件”选项卡，以获取我们网站上的所有必要信息）。

我们的空气马达设计用于最大气流，带有先导分配器，允许快速反转。空气马达配有宽消音器，以避免马达出口处结冰，并可通过远程空气控制器进行监控（启动/停止）。

这些泵可以作为供料泵墙装式直接配合原料包装使用，也可安装在升降立柱上配合压盘用在敞口原料桶上。

技术参数

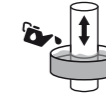
描述	值	单位
最大涂料压力	180 (2,600)	bar (psi)
最大空气压力	6 (87)	bar (psi)
流体通道	<50,000	cps
Pressure ratio (depending on air motor size)	18:1, 30:1	
最高温度	80 (176)	°C (°F)
每循环涂料总量	980	cc
每15循环涂料输出量	14,7 (3.88)	l/mn (gal/mn)
Free flowrate (@ 60 cycles/mn)	58,8 (15.53)	l/mn (gal/mn)
马达类型	7200, 9200	
空气进口	3/4"BSP(F)	
涂料出口	1-1/2"BSPT(F)	
Weight (fluid section only)	46 (101.4)	kg (lbs)
Weight range (air motor only)	26-35 (57.3-77.2)	kg (lbs)
Fluid inlet (Follower plate)	105mm	
Fluid inlet (Wall-mounted)	1-1/2"BSP(F)	
Air consumption depending on motor size(see catalog)	♦	
Stroke	200 (7.87)	mm (inch)



高粘度材料双球泵输送技术



高粘度输送泵的CHEVRON密封



润滑杯



3层镀铬

性能

M1功率分配器：气流最大的宽通道。

L1上喉部：泵的上部结构坚固，能够承受最大压力。

L2上阀：该阀允许流体从泵的下腔流向上腔，设计用于减少压力损失。

L3下阀：该阀对于流体的吸入至关重要，其设计尽可能宽，以便填充。

生产力

M2上盖：易于拆卸和检修零件。

M3脉冲输出：每次反转时都会输出空气脉冲，可轻松监控马达运行。

L4马达适配法兰：马达轴连接至泵轴的组件独特且坚固，可快速适应不同的空气马达，以调整泵的压力比。

L5防护装置：为确保操作工的安全，可防止操作工与泵的移动轴接触。

L6下部接口：可调整泵下部接口方式，根据需要与压盘固定连接，或者插桶使用，或简单螺纹连接至分配块上。

可持续性

M4黄铜导向环：持久准确的导向系统。

M5凸轮轴换向系统：非常可靠的换向系统。

L7上部密封组件：我们的泵系列具有多种密封材料，可满足您的所有需求。

L8活塞杆和缸筒：活塞杆和缸筒由三重镀铬钢制成，确保优异的耐磨性。

技术

描述

