

Equipamentos

Designação	Versão	Entrada produto	Cana aspiração	Cana purga	Filtro produto	Regulador ar	Junta superior	Junta inferior	Referência
Bomba 20C100	-	F 1/2 BSP	-	-	-	-	Chevron	GT	151780000
Bomba 20C100	Mural	M 26x125	Ø23	-	-	2	Chevron	GT	151780100
Bomba 20C100	Mural	M 26x125	Ø23	♦	♦	2	Chevron	GT	151780200
Bomba 20C100T	Mural	M 26x125	-	-	-	2	Chevron	GT	151782100
Bomba 20C100T	Mural Turbo	M 26x125	Ø23	♦	♦	2	Chevron	GT	151782200

Acessórios

Designação	Referência
Cana de purga D16 (18X125)	049596000
Carro 2 braços	051221000
Painel de fixação	056100199
Cana de Aspiração D25	149596150
Cana de Aspiração D25 para depósito 200L	149596160
Filtro 3/8 junta e tamis 6	155580300

Peças Substituição

Designação	Referência
Bolsa de juntas para Hid. C100 Chevron/GT	144960091
Bolsa de manutenção para Hid. C100 Chevron/GT	144960096
Bolsa de juntas para motor 1000-4	146270991
Bolsa de manutenção para motor 1000-4	146270995
Bolsa de juntas para Hid. C100 Chevron/Chevron	144960090
Bolsa de manutenção para Hid. C100 Chevron/Chevron	144960095
Cartucho superior GT hid. C100	144960100
Junta Chevron, PE	909051105
Bolsa de manutenção para hid. C100	144960159
Esfera inox Ø 9.52	907414123
Esfera inox Ø16	907414142

20C100

Bomba Pintura Airmix®

Airmix® / Bombas



- Utilizada para circulação e/ou múltiplas pistolas
- Válvulas de mudança de ar para trabalhos intensivos
- Vasta compatibilidade química com várias pções de juntas (Chevron, GT, PU)

Mercados





20C100

Bomba Pintura Airmix®

A bomba 20C100 Airmix® foi concebida para aplicar grandes quantidades de produto de viscosidade média. A versão turbo evita a formação de gelo em operações contínuas.

Uma vasta escolha de acessórios permite criar diferentes configurações para melhor responder às necessidades de cada cliente.



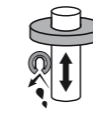
Especificações técnicas

Designação	Valor	Unidade
Relação de pressão	20/1	
Pressão máxima de produto	120 (1740)	bar (psi)
Temperatura máxima	60 (140)	°C (°F)
Cilindro	100	cc (oz)
Pressão acústica	78	dBa
Caudal produto a 30 ciclos/mn	3 (0.8)	l/min (gal/mn)
Volume produto por ciclo	100 (3.4)	cc
Consumo ar a 30 ciclos/mn a 4 bar	21.6 (12.7)	m³/h (cfm)
Entrada de ar	F 3/8" BSP	
Saída de produto	M #5 JIC	
Entrada de produto	M 26x125	
Número de ciclos por litro produto	10	
Bolsa juntas superior PTFE G + Polifluído	♦	
Passagens produto: aço inoxidável	♦	
Peso	22 (48.5)	kg (lbs)

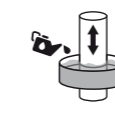
sames kremlin



Tecnologia



Juntas GT



Copo Lubrificante



2 Esferas



Descrição

Performance

Económica com baixo consumo de ar
Motor a ar silencioso para preservar o ambiente de trabalho

Produtividade

Limpeza e mudanças de produto bastante rápidas graças à construção sem zonas de retenção

A junta móvel sobre o pistão assegura a limpeza mecânica das paredes internas da hidráulica aquando dos batimentos da bomba

Guarnição inferior móvel única (GT) que gera menos fricção e melhora o rendimento

Durabilidade

Construção simples com poucas peças de desgaste para uma maior duração

Melhor resistência ao desgaste com a junta polifluída e PTFE grafitada

Durabilidade excepcional com a utilização do pistão com camada tripla de cromo