

Attrezzature

Descrizione	Rapporto di miscelazione	Rapporto di pressione	Portata massima	Numero di basi	Numero di catalizzatori	Numero di solventi	Codice
PU3000 Airmix® 2L	50:1-1:1	30:1	2000cc	1	1	1	155680110
PU3000 Airmix® 4L	50:1-1:1	30:1	4000cc (0.8 gal)	1	1	1	155680155

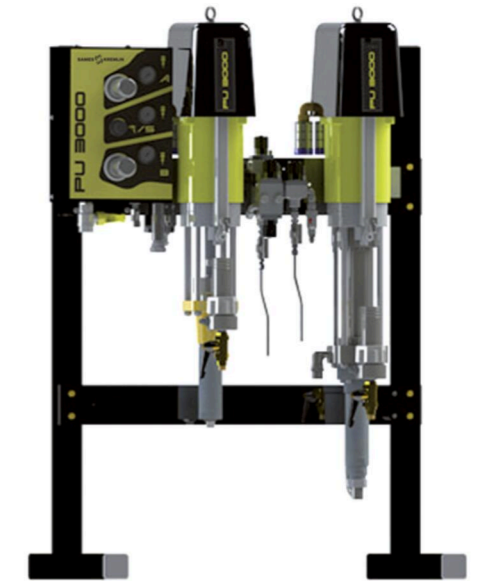
Accessori

Descrizione	Codice
Pompa di lavaggio 30C25	151145090

PU3000 Airmix®

Macchina per la miscelazione e il dosaggio delle vernici multicomponente

Airmix® / Moduli di controllo e Sistemi di miscelazione



SOLUZIONE DI MISCELAZIONE E DOSAGGIO INNOVATIVA E SEMPLICE, PRONTA ALL'USO

 Sicurezza di applicazione

Mercati



INCOLLARE • PROTEGGERE • ABBELLIRE



PU3000 Airmix®

Macchina per la miscelazione e il dosaggio delle vernici multicomponente

La PU3000 Airmix® combina controllo elettronico e dosaggio/miscelazione meccanici, e include funzioni di pompaggio, misurazione ed elettronica. Il modulo di controllo di facile utilizzo consente all'operatore di imparare ad utilizzare la macchina in modo intuitivo. È disponibile in 2 versioni: 2 litri e 4 litri.

Attrezzatura di dosaggio mecatronica, soluzione innovativa e brevettata, la PU3000 include il pompaggio, il dosaggio e l'elettronica (Plug & Spray).

Il suo uso intuitivo richiede poco apprendimento. Il brevetto PULSE-FREE ELECTRONIC CONTROL (PFE) **Sames**, un'innovazione nel controllo della commutazione delle pompe, è l'unico al mondo che impedisce qualsiasi mancanza di prodotto durante l'iniezione - base o catalizzatore - che potrebbe alterare la qualità del dosaggio. Permette inoltre di seguire in tempo reale il rapporto: WYSIWYG - il rapporto visualizzato è il rapporto reale.

Il sistema Injectmix permette di iniettare un volume di catalizzatore personalizzabile in un flusso continuo di base - direttamente in un miscelatore ad altissime prestazioni che garantisce la qualità della miscelazione. La tecnologia FLOWMAX® - idraulica con tenuta a soffietto - utilizzata sul lato del catalizzatore ne impedisce la cristallizzazione. La tecnologia elettronica avvisa se necessario e controlla costantemente il consumo effettivo di materiale dei prodotti anni calcola i VOC.

WYSIWYG: What You See Is What You Get - Quello che vedi è quello che ottieni.



Tabella dei dati tecnici

Descrizione	Valore	Unità
Rapporto dosaggio	1/1 - 20/1	
Alimentazione elettrica	230V/115V - 10W	V
Precisione della miscelazione	+/- 1	%
Pressione prodotto max	200 (2900)	bar (psi)
Pressione prodotto raccomandata	30-180 (436-2610)	bar (psi)
Portata prodotto max	2000 (2l) - 4000 (4l)	cc/min (oz/min)
Temperatura max	50 (122)	°C (°F)
Entrata aria	F 3/4 BSP	
Uscita prodotto	F 3/4 JIC	
Materiali a contatto con il prodotto: acciaio inox, PEHD	♦	
Peso	187 (412)	kg (lbs)

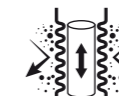
sames kremlin



PFE



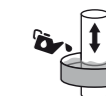
Injectmix



Flowmax®



Guarnizione GT



Cup Lub



2 sfere



Tripla Cromatura



Tecnologia(ie)



Descrizione

PRESTAZIONI

- 1 Concetto plug and spray facile da usare, compreso il pompaggio, il dosaggio e l'elettronica
 - 2 Qualità dei materiali miscelati grazie all'iniezione diretta nel miscelatore statico dal design unico ad alte prestazioni (tecnologia INJECTMIX)
 - 3 Precisione di miscelazione insuperabile del +/- 1% grazie all'innovativa tecnologia di commutazione delle pompe
- ♦ L'elettronica avvisa se necessario e monitora costantemente il consumo di materiale e calcola il VOC

PRODUTTIVITÀ

- 4 Apprendimento facile e rapido grazie all'uso intuitivo
- ♦ Arresto della produzione evitato grazie al design senza flussimetro
 - ♦ Portata costante del prodotto grazie al controllo elettronico senza impulsi (PFE) **Sames**
 - ♦ Basso costo di proprietà per un rapido ritorno sull'investimento (RSI)

DURABILITÀ

- 5 Passaggi prodotto in acciaio inox per materiali a base acqua
 - 6 Durata grazie alla tecnologia a soffietto FLOWMAX® sul lato del catalizzatore che impedisce qualsiasi perdita per i materiali sensibili all'umidità
- ♦ Design robusto per uso industriale

