

设备

REXSH0207-MO-MA-FO-SE	Motor (MO)	Material (MA)	Foot (FO)	Sealing (SE)	Model
• Motor choices (Pressure ratio)					MO=?
- Motor 1500 (9:1)	15				MO=15
- Motor 3000 (18:1)	30				MO=30
- Motor 5000 (33:1)	50				MO=50
• Lower Material selection					MA=?
- Stainless Steel		SS			MA=SS
• Foot selection					FO=?
- Follower plate (Ø=80mm)			FP		FO=FP
• Seal package selection					SE=?
- PTFE - Polytetrafluoroethylene (Teflon like properties)				01	SE=01
- PTFE + FEP (Encapsulated O-Ring: Teflon like properties over Viton or Silicone)				02	SE=02
- PE - Polyethylene (UHMWPE)				03	SE=03
- Leather				04	SE=04
- PTFEG (PTFE + Graphite impregnated)				05	SE=05
- PU (Polyurethane)				06	SE=06

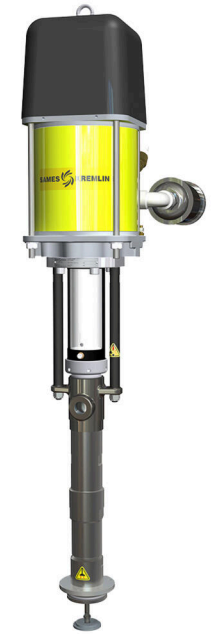
附件

Description	Part number
Flat Seal Follower Plate for 20-30L Drums - Ø 280-285 (pump foot Ø80)	151100100
Flat Seal Follower Plate for 30L Drums -Ø 305 (pump foot Ø80)	151100200
Flat Seal Follower Plate for 30L Drums -Ø 315 (pump foot Ø80)	151100300
Flat Seal Follower Plate for 40-60L Drums -Ø 350-360 (pump foot Ø80)	151100400
Flat Seal Follower Plate for 200L Drums -Ø 571 (pump foot Ø80)	151100500
Flat Double Seal Follower Plate for 200L Drums -Ø 571 (pump foot Ø80)	1055180301
Double O-Ring Follower Plate for 20L drum -Ø 280 (pump foot Ø80)	151101100
Double O-Ring Follower Plate for 30L drum -Ø 285 (pump foot Ø80)	151101200
Double O-Ring Follower Plate for 30L drum -Ø 305 (pump foot Ø80)	151101300
Double O-Ring Follower Plate for 30L drum -Ø 315 (pump foot Ø80)	151101400
Double O-Ring Follower Plate for 40-60L drum -Ø 360 (pump foot Ø80)	151101500
Double O-Ring Follower Plate for 200L drum -Ø 571 (pump foot Ø80)	151101600
Double O-Ring PTFE-Coated Follower Plate for 20L drum -Ø 280 (pump foot Ø80)	151102100
Double O-Ring PTFE-Coated Follower Plate for 30L drum -Ø 285 (pump foot Ø80)	151102200
Double O-Ring PTFE-Coated Follower Plate for 30L drum -Ø 305 (pump foot Ø80)	151102300
Double O-Ring PTFE-Coated Follower Plate for 30L drum -Ø 315 (pump foot Ø80)	151102400
Double O-Ring PTFE-Coated Follower Plate for 40-60L drum -Ø 360 (pump foot Ø80)	151102500
Double O-Ring PTFE-Coated Follower Plate for 200L drum -Ø 571 (pump foot Ø80)	151102600
Monocolumn elevator for 20 to 60 L. drums (not available in NA/China)	151080000
Monocolumn elevator for 200 L. drums (not available in NA/China)	151090000
Double column elevator for 20 to 60 L. drums (not available in NA/China)	151080500
Double column elevator for 200 L. drums (not available in NA/China)	151090500




REXSON SH0207

铲掘泵

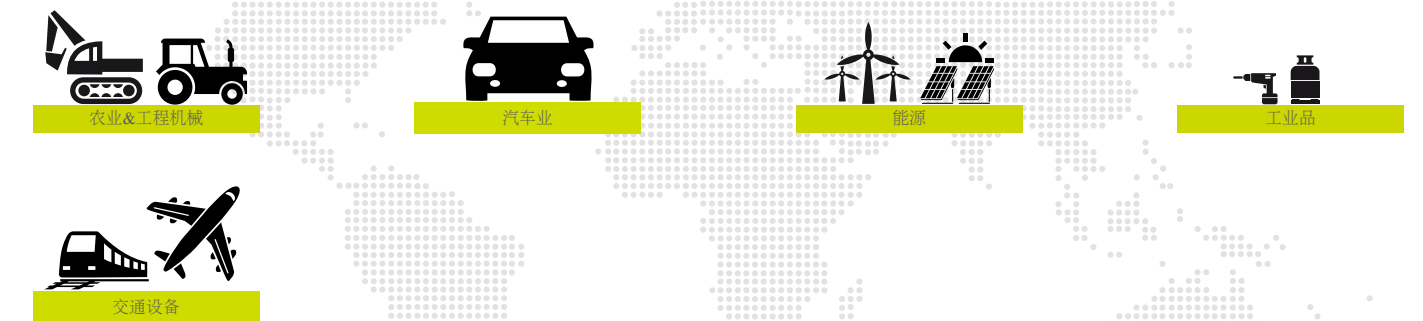
高粘度 / 泵



多功能泵，应用广泛

-  坚固耐用、稳定可靠
-  易于维护
-  可配置，多功能

市场



萨麦丝客杜林喷涂设备（上海）有限公司 上海市松江区申港路3802号A9 电话: +86 21 5438 6060 传真: +86 21 5348 6090
www.sames.com

涂胶 · 防腐 · 喷涂

SAMES 保留其修改设备规格及参数，而不另行通知的权利。展示文件，产品图片不具有法律效力。 ©2013-10-11 (NA) 999.600.440



REXSON SH0207

铲掘泵

该高粘度铲掘泵适用于中压应用。用于中低流量、占地面积较小的Airless®喷涂和挤压涂胶应用。

REXSON高粘度泵的设计考虑到了坚固性和高度模块化，以满足客户的应用需求。与液体输送泵不同，高粘度泵在产品之间施加高度可变的机械压力。

双作用铲掘泵专门设计用于输送粘度大于50000 Cps的流体，和粘度大于25000 Cps的具特殊流变性、难以泵送的流体。这些泵包括一个铲板，有助于向泵入口进料，使其能够输送高粘度材料。

配置一套符合应用规范的泵，按照步骤如下进行选择：

- 根据最大压力选择合适的空气马达，
- 符合产品性质的材料，
- 根据产品包装和您的安装情况选择底座和安装方式，
- 密封包（请参见“文件”选项卡，以获取我们网站上的所有必要信息）。

我们的空气马达设计用于最大气流，带有先导分配器，允许快速反转。空气马达配有宽消音器，以避免马达出口处结冰，并可通过远程空气控制器进行监控（启动/停止）。

这些泵可以作为供料泵，安装在升降立柱上配合压盘用在敞口原料桶上。



技术参数

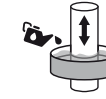
描述	值	单位
最大涂料压力	190 (2,800)	bar (psi)
最大空气压力	6 (87)	bar (psi)
流体通道	>50,000	cps
Pressure ratio (depending on air motor size)	9:1, 18:1, 33:1	
最高温度	80 (176)	°C (°F)
每循环涂料总量	207	cc
每15循环涂料输出量	3,10 (0.82)	l/mn (gal/mn)
Free flowrate (@ 60 cycles/mn)	12,42 (3.28)	l/mn (gal/mn)
马达类型	1500, 3000, 5000	
空气进口	1/2"- 3/4"BSP(F)	
涂料出口	3/4"BSP(F)	
Weight (fluid section only)	10.5 (32.2)	kg (lbs)
Weight range (air motor only)	5.5-21 (12.1-46.3)	kg (lbs)
Fluid inlet (Follower plate)	80mm	
Air consumption depending on motor size(see catalog)	---	
Stroke	120 (4.72)	mm (inch)



高粘度输送泵的CHEVRON密封



板阀泵



润滑杯



3层镀铬



技术



描述

性能

M1功率分配器：气流最大的宽通道。

L1喉部：泵的上部结构坚固，能够承受最大压力。

L2上阀：该阀允许流体从泵的下腔流向上腔，锥形阀设计用于减少压力损失。

L3下阀：大型锥形阀设计，减少泵的压力损失，便于填充。

L4铲板：将流体输送至泵入口，允许泵配送高粘度材料。

生产力

M2上盖：易于拆卸和检修零件。

M3脉冲输出：每次反转时都会输出空气脉冲，可轻松监控马达运行。

L5马达适配法兰：马达轴连接至泵轴的组件独特且坚固，可快速适应不同的空气马达，以调整泵的压力比。

L6防护装置：为确保操作工的安全，可防止操作工与泵的移动轴接触。

L7下部接口：可调整泵下部接口方式，根据需要与压盘固定连接，或者插桶使用，或简单螺纹连接至分配块上。

可持续性

M4黄铜导向环：持久准确的导向系统。

M5凸轮轴换向系统：非常可靠的换向系统。

L8上部密封组件：我们的泵系列具有多种密封材料，可满足您的所有需求。

L9活塞杆和缸筒：活塞杆和缸筒由三重镀铬钢制成，确保优异的耐磨性。

