

设备

| 描述      | 订购编号      |
|---------|-----------|
| A28 hpa | 135417001 |
| A28 hpa | 129417000 |
| A28 hpa | 135417002 |
| A28 hpa | 135417003 |
| A28 hpa | 135417004 |
| A28 hpa | 135417005 |
| A28 hpa | 135417006 |

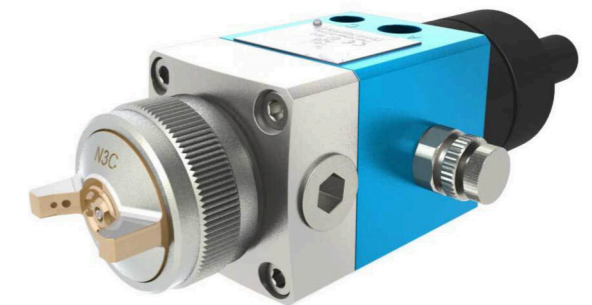
附件

| 描述  | 订购编号      |
|---|-----------|
| Needle-end for nozzle type 7 to 27 (pack of 10)   | 129417005 |
| Needle end for nozzle type 33 and 40 (pack of 10) | 129417014 |
| Diaphragm assembly for a28 gun                    | 129417910 |
| Aircap  | 132021400 |
| Aircap  | 132021500 |
| Aircap  | 132021750 |
| Aircap  | 132021800 |
| Aircap  | 132021900 |
| Nozzle  | 134025050 |
| Nozzle  | 134025300 |
| Nozzle  | 134025400 |
| Nozzle  | 134025600 |
| Nozzle  | 134025700 |
| Nozzle  | 134025800 |
| Nozzle  | 134025900 |
| Aircap  | 132020550 |
| Aircap  | 132021300 |
| Nozzle  | 134025100 |
| Nozzle  | 134025200 |

## A28 HPA

自动空气喷涂

Airspray空气喷涂 / 自动喷枪



- 高传递效率
- 优异的漆面质量
- 专为高固体和无溶剂涂料而设计

## 市场



工业品

交通设备

涂胶 · 防腐 · 喷涂

# A28 HPA

## 自动空气喷涂

A28低压自动喷枪结实耐用，建议用于高固体和无溶剂涂料。



A28喷枪推荐用于耐磨材料喷涂。



### 技术参数

| 描述                          | 值          | 单位              |
|-----------------------------|------------|-----------------|
| 最大涂料压力                      | 3 (43.5)   | bar (psi)       |
| 最大涂料输出                      | 600 (21)   | cc/min (oz/min) |
| 最小涂料输出                      | 100 (3.5)  | cc/min (oz/min) |
| 最大空气压力                      | 6 (87)     | bar (psi)       |
| 建议雾化空气压力                    | 4 (58)     | bar (psi)       |
| 空气损耗                        | 24 (14.1)  | m3/h (cfm)      |
| 扳机空气压力                      | 5.5 (79.7) | bar (psi)       |
| 最高涂料温度                      | 50 (122)   | °C (°F)         |
| PH                          | 5-8        |                 |
| 不锈钢枪身                       | ◆          |                 |
| Std & 不锈钢, PTFE, 高弹性 PU 浸湿件 | ◆          |                 |
| 动力来源                        | ◆          |                 |
| 涂料进口                        | F 3/8" NPS |                 |
| 开关空气进口                      | F 1/8" NPS |                 |
| 雾化空气进口                      | F 1/4" NPS |                 |



### 技术



HPA™空气喷涂

## 性能

通过带刻度的旋钮可以调节涂料输出量，从而确保完美的漆面质量

扇幅宽度控制可提供高质量漆面并优化扇幅型式

精加工气帽可实现精密的扇幅控制

## 生产力

减少过喷，实现更快的R.O.I（投资回报）和原料节省

独立的扇幅宽度和雾化空气调节

改进的涂料入口和出口可用于高黏度材料

## 可持续性

获得专利的Superlife隔膜（不带包装）

硬化不锈钢喷嘴，带可拆卸式聚亚安酯枪针



### 描述

