

Accessories

Designation	Part number
Suction rod Ø6.5 plunging tube length 230mm straight	151665640
Tripod	151665705
SUCTION ROD DIAM 16 (FITTINGS 26x125) FOR EOS PUMP	149596050
SCUTION ROD D16 (FITTINGS 26x125) FOR 200 L DRUM	149596060
TROLLEY 1 ARM	151730140

Kits

Designation	Gun type	Tip	Hoses included	Swivel fitting	Mounting	Packing material	Output filter	Suction rod	Part number
10C18 + XCITE	Xcite®+ 120	-	-	-	Wall	GT	-	-	151665700
10C18 + XCITE	Xcite®+ 120	-	-	-	Wall	GT	-	Ø 6.35	151665720
10C18 + XCITE	Xcite®+ 120	06.094	7.5 m (24 ft)	-	Wall	GT	-	-	151665730
10C18 + XCITE	Xcite®+ 120	06.094	7.5 m (24 ft)	-	Wall	GT	-	Ø 6.35	151665740
10C18 + XCITE®+	Xcite®+ 120	06.094	7.5 m (24 ft)	-	Tripod	GT	-	Ø 6.35	151665760
10C18 + XCITE	Xcite®+ 120	06.094	7.5 m (24 ft)	-	Wall	GT	-	Ø 16	151665780
10C18 + XCITE™	Xcite®+ 120	06.094	7.5 m (24 ft)	-	Tripod	GT	-	Ø 16	151665770

Spare part

Designation	Part number
PU SEAL FOR C18 & 14 HYDRAULIC SECTION	144855704
SERVICE KIT C18 FLUID SECTION	144855799
Servicing kit for 340/2 air motor	144850150
Stainless Steel Cartridge with GT seal	144030157
Handle	051665651
Valve seal, PFA (standard)	044765503
Valve seal, PFA (standard)	144850157
PU SEAL FOR C18 & 14 HYDRAULIC SECTION	907414242
PU SEAL FOR C18 & 14 HYDRAULIC SECTION	907414342

10C18 Airmix®

Paint pump

Airmix® / Pumps



Markets



INCOLLARE • PROTEGGERE • ABBELLIRE



10C18 Airmix®

Paint pump

Pompa pengecatan 10C18 AIRMIX® hanya tersedia sebagai paket penyemprotan lengkap. Ini memastikan pengiriman konstan dan bebas pulsa untuk hasil akhir yang unggul.

Direkomendasikan untuk industri kecil agar mendapat manfaat dari keunggulan teknologi semprotan Airmix® dan rangkaian pompa **Sames Kremlin** yang sederhana dan berkinerja baik. Solusi ekonomis untuk menangani bahan dengan viskositas rendah (hingga 3000 cps) dengan konsumsi udara motor yang sangat rendah dan bagian cairan volume rendah untuk perubahan warna yang cepat dengan minimum kehilangan produk

Paket pompa 10C18 Airmix® tersedia dalam versi dudukan atau di dinding (pemasangan keranjang sebagai opsi). Paket tersedia dengan satu Xcite™ 120 bar manual Airmix® pistol semprot yang dilengkapi dengan atau tanpa ukuran ujung 06,094 dan selang 7,5 m (25ft) cairan dan udara. Berbagai macam aksesoris tersedia untuk berbagai kebutuhan pelanggan.

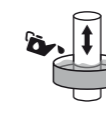


Technical data table

Designation	Value	Unit: metric (US)
Pressure Ratio	10/1	
Maximum Fluid Pressure	60 (870)	bar (psi)
Maximum Air Pressure	6 (87)	bar (psi)
Air Consumption	1.9 (1.12)	m³/h (cfm)
Maximum Temperature	60 (140)	°C (°F)
Sound Level	79.4	dBa
Recommended Air Pressure	2 - 5 (29 - 72.5)	bar (psi)
Fluid Output at 30 cycles/mn	0.54 (0.14)	l/min (gal/mn)
Fluid Output at 20 cycles/mn	0.36 (0.095)	l/mn (gal/mn)
Fluid Volume Per Cycle	18 (0.61)	cc
Free Flow Rate	1.1 (0.29)	l/mn (gal/mn)
Fluid Output at 15 Cycles	0.27 (0.07)	l/mn (gal/mn)
Air Consumption at 30 Cycles/mn at 4 Bar (60 psi)	1.9	m³/h (cfm)
Displacement Per Cycle	18 (1.09)	cc (cubic inch)
Motor Type	340-2	
Air Inlet	F3/8" BSP	
Fluid Outlet	M 1/2" JIC	
Fluid Inlet	F 1/2" BSP / M 26x125	
Hard Chrome Stainless Steel, Wetted Parts	♦	
Number of cycles per liter of products	55	
Sealing packing lower PEHD	♦	
Sealing packing upper GT cartridge with polyethylene packing	♦	
Height	39.2 (15.5)	cm (in)
Width	27.8 (11)	cm (in)
Depth	15 (5.9)	cm (in)
Wetted parts stainless steel	♦	
Weight	5.3 (12)	kg (lbs)



GT Sealing



Cup Lub



2 Ball



Triple Chrome Layer



Technologie



Description

PERFORMANCE

1 Motor udara yang dioptimalkan bekerja dengan sempurna dengan kompresor udara hanya 0,5 HP.

1 Motor udara yang tenang untuk kenyamanan.

1 Pulsasi terbatas berkat inversi motor yang cepat bahkan pada tekanan udara yang sangat rendah.

2 Bagian cairan baja stainless penuh: diadaptasi sempurna untuk berbagai bahan termasuk cat yang mengandung air.

PRODUCTIVITY

3 Katup kaki besar menghasilkan daya isap yang cukup untuk menangani berbagai macam viskositas material.

3 Katup hisap sepenuhnya kompatibel dengan pompa lain pada kisaran (15C25 dan 30C25).

4 Volume penampung yang diperkecil meminimalkan kerugian produk dan pelarut selama pembilasan.

5 Konstruksi tertutup mengurangi risiko cedera dan melindungi pelumas dari kontaminasi eksternal.

Sustainability

3 Servis mudah dengan akses langsung ke katup isap.

6 Kopling mudah untuk pembongkaran cepat.

♦ Segel bergerak yang terletak pada piston memastikan pembersihan mekanis dari dinding bagian dalam fluida selama pompa cat berjalan.

♦ Tidak ada distributor udara eksternal yang mengizinkan 45% lebih sedikit vs pesaing untuk pemeliharaan yang lebih baik.

♦ Tiga bagian piston berlapis krom yang kompatibel dengan semua bahan yang mengandung air.

♦ Segel GT tunggal, tidak ada perawatan pengemasan tenggorokan, gesekan rendah & piala basah besar.

