

Equipment

Designation	Product inlet/outlet fittings	Piston Coupling	Sealing packing material	Part number
03C6000 bare pump	ØF 2	Standard	PE (x2), Viton	472251200101
03C6000 bare pump	ØF 2	Standard	PTFEG/Leather, PE, Viton	472251200102
03C6000 bare pump	ØF 2	Standard	PE/Leather, PE, Viton	472251200103
03C6000 bare pump	ØM 52x200	Standard	PE (x2), Viton	472251200201
03C6000 bare pump	ØM 52x200	Standard	PTFEG/Leather, PE, Viton	472251200202
03C6000 bare pump	ØM 52x200	Standard	PE/Leather, PE, Viton	472251200203
03C6000 bare pump	ØF 1	Standard	PE (x2), Viton	472251200301
03C6000 bare pump	ØF 1	Standard	PTFEG/Leather, PE, Viton	472251200302
03C6000 bare pump	ØF 1	Standard	PE/Leather, PE, Viton	472251200303

Accessory

Designation	Part number
Kit of 3 lubricant t 2l drums packaged	151260820

Spare part

Designation	Part number
Air motor replacement	105272
Sealing packing kit (pe (x2), viton)	106365
sealing packing kit (PTFEG/Leather, PE, Viton)	106366
Seal packing kit (pe/leather, pe, viton)	106367
Air motor seal kit	146330090
Fluid section replacement (Product ØF 1" 1/4 G - Standard coupling - PE (x2), Viton)	1051200101
Fluid section replacement (product øf 1" 1/4 g - standard coupling - ptfeg/leather, pe, viton)	1051200102
Fluid section replacement (product øf 1" 1/4 g - standard coupling - pe/leather, pe, viton)	1051200103
Fluid section replacement (product øm 45x200 - standard coupling - pe (x2), viton)	1051200201
Fluid section replacement (Product ØM 45x200 - Standard coupling - PTFEG/Leather, PE, Viton)	1051200202
Fluid section replacement (Product ØM 45x200 - Standard coupling - PE/Leather, PE, Viton)	1051200203
Fluid section replacement (product øf 1" 1/4 g - hexagon screw coupling - pe (x2), viton)	1051200301
Fluid section replacement (product øf 1" 1/4 g - hexagon screw coupling - ptfeg/leather, pe, viton)	1051200302
Fluid section replacement (Product ØF 1" 1/4 G - Hexagon screw coupling - PE/Leather, PE, Viton)	1051200303

PCS 03C6000 クワトロエア スプレー塗料循環システムポンプ

エアスプレー / ポンプ



- 高粘度材料をポンプする特別な設計：油、グリース、接着剤およびシーラント
- カップ技術：簡単な潤滑
- モジュラーコンセプト：簡単なメンテナンスとサービス

マーケット





PCS 03C6000 クワトロエア スプレー塗料循環システムポンプ

混合最適化のための4ボール低圧ポンプ

PCS 03C6000 QUATRO 4ボールポンプは最大容量のエアスプレーポンピングソリューションです。



テクニカル・データベース

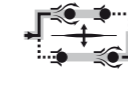
仕様	値	単位
圧力比	3 : 1	
最大塗料圧力	18 (260.9)	bar (psi)
最大エア圧力	6 (87)	bar (psi)
最大温度	80 (176)	°C (°F)
シリンダー	6000 (202.8)	cc (oz)
フリート出量	360 (95)	l/mn (gal/mn)
モーター種	7200	
エアースレック	M 3/4" G	
高さ	1598 (629.1)	cm (in)
幅	360 (141.7)	cm (in)
奥行	400 (157.5)	cm (in)
10サイクル/ mnでの流体出力 (推奨)	60 (15.8)	l/mn(gal/mn)
4ボールで15cycles / mnでの空気消費量	72 (42.4)	m3/h(cfm)
ウェットカップ、上体、ピストンロッド、シリンダバルブボディ、インレットチューブ	◆	
重量	145 (319.7)	kg (lbs)



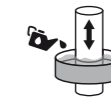
Technologie



シェvronシーリング



クワトロ



カップポンプ



トリプルクロームレイヤー

パフォーマンス

アイシング効果のない静音エアモーター
塗料通路、座席 & ボールの特別な設計による低せん断力

生産性

7 psi (0.5 bar) からポンプを作動させるために87 psi (6 bar) のエア・コマンドを分離すると、エア・モーター・ストールが防止されます
PCS 03C6000ポンプは最大容量のエアスプレーポンプです

持続性

簡単なメンテナンス
簡単に交換できるように設計された多種多様なカートリッジ : PE、PE + PTFE、PE + 皮



詳細

