

Equipamiento

Descripción	Entrada producto	Caña aspiración	Montaje	Filtro y varilla drenaje	Regulador presión producto	Regulador aire atomización	Referencia
AIRLESS® PUMP 35C50 MBA W/M M26x125	M26x125	-	Wall Mounted	-	•	-	151148200
AIRLESS® PUMP 35C50 MBA W/M M26x125 SUCTION D25	M26x125	D25	Wall Mounted	-	•	-	151148300
AIRLESS® PUMP 35C50 MBA W/M M26x125 FILTER + SUCTION D25	M26x125	D25	Wall Mounted	•	•	-	151148350
AIRLESS® PUMP 35C50 MBA W/M F1/2	F1/2 BSP	-	Wall-mounted	-	•	-	151148150

Accesorios

Descripción	Referencia
GRAVITY HOPPER 6 LITERS	151140230
DOUBLE POST CART	151241000

Kits

Descripción	Entrada producto	Caña aspiración	Montaje	Filtro y varilla drenaje	Regulador presión producto	Tuberías	Pistola	Referencia
Pack 35C50 + Filter + Sflow 275	M26x125	D25	Wall Mounted	•	•	•	•	151148550

Recambios

Descripción	Part number
GT CARTRIDGE	144135205
HYDRAULIC SERVICING KIT	144135237
MB-A CARTRIDGE	144135365
AIR MOTOR SERVICING KIT	144160191

Bomba Airless 35C50

Bomba de pintura Airless



Airless® / Bombas

PRODUCTIVIDAD AIRLESS PARA TODOS LOS MERCADOS

- Diseñado para un uso industrial de larga duración
- Cambios rápidos de color con el mínimo consumo de disolvente
- Diseño simple para minimizar el tiempo de mantenimiento

Mercados





Bomba Airless 35C50

Bomba de pintura Airless

La bomba de pintura Airless 35C50 garantiza un suministro constante y sin pulsaciones para un acabado industrial perfecto.

La **bomba de pintura Airless 35C50** ofrece un rendimiento excelente gracias a nuestra tecnología y experiencia en el bombeo. Con un potente motor neumático, la 35C50 puede alimentar hasta (2) pistolas pulverizadoras Airless SFlow™. Puede trabajar con materiales de viscosidad entre 20 cps y 5.000 cps, con un consumo de aire muy bajo. Incorpora una sección de volumen de fluido optimizado para cambios rápidos de color con una mínima pérdida de material.

Los **kits de la bomba de pintura Airless 35C50** están disponibles en versiones mural y con opción de montaje en carretilla. También están disponibles con la pistola pulverizadora manual Airless SFlow™, equipada con una boquilla reversible 12.13 (515) y tuberías de producto de 7,5 m. Ofrecemos una amplia variedad de accesorios para satisfacer todas las necesidades de los clientes.

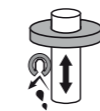
Esta bomba también está disponible con la tecnología **Airmix®** y con la **pistola Xcite®+**.



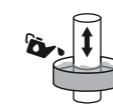
Tabla de datos técnicos

Descripción	Valor	Unidades
Relación de presión	35	
Presión máxima de fluido	210 (3000)	bar (psi)
Salida de fluido recomendada	750	cc/mn (cfm)
Salida máxima de fluidos	1000	cc/mn (cfm)
Máxima presión de aire	6 (87)	bar (psi)
Consumo de aire	15	m³/h (cfm)
Temperatura máxima	60 (140)	°C (°F)
Caudal de producto a 30 ciclos/min	1.5 (0.4)	l/min (gal/mn)
Volumen de producto por ciclo	50	cc
Velocidad de flujo libre a los 60 ciclos	3 (0.79)	l/mn (gal/mn)
Salida de producto a 15 ciclos / mn	0.75	l/mn (gal/mn)
Empaquetaduras de sellado	MB-A cartridge	
Salida de producto	M 1/2 JIC	
Entrada de producto	M 26x125	
Altura	58.5	cm (in)
Anchura	15.9	cm (in)
Profundidad	16	cm (in)
Sección fluido de acero inoxidable	♦	
Peso	8	kg (lbs)

sames kremlin



Sellador GT



Copa Lubrificante



2 Bolas



Tres Capas de cromo



Tecnología



Descripción

Prestaciones

- 1 Motor de aire silencioso y equilibrado para una entrega constante.
- 1 Pulsación limitada, gracias a la rápida inversión del motor a presiones de aire muy bajas.
- 2 Secciones de producto inox, compatible con una amplia gama de materiales, incluyendo las pinturas de base agua.
- 3 Diseño sin zonas muertas para cambios rápidos de color.
 - ♦ Sin pulsaciones para un acabado superior
 - ♦ Pintado y limpieza a presiones de aire muy bajas (0.6 bar)

Productividad

- 3 Gran válvula de aspiración compatible con materiales de alta viscosidad de hasta 5,000 cPs - asiento de carburo.
- 4 El volumen reducido de la sección de fluido minimiza las pérdidas de producto y disolvente durante su limpieza.
- 5 La construcción cerrada reduce el riesgo de lesiones y protege el lubricante de la contaminación externa.
- 5 Orificio indicador de fugas para una rápida inspección visual.
- 6 Racor giratorio para adaptarse a varias configuraciones.

Durabilidad

- 1 Motor de aire diferencial que no se congela para un sistema sin paradas.
- 3 Mantenimiento simple, acceso directo a la válvula de succión.
- 4 Cartucho integrado de una sola pieza sin zonas muertas.
 - ♦ La junta móvil en el pistón que asegura la limpieza mecánica de la pared interna durante el funcionamiento de la bomba.
 - ♦ Sin distribuidor de aire exterior, con un 45% menos de piezas de repuesto que sus competidores.
 - ♦ Triple cromado para garantizar su compatibilidad con todos los productos hidrosolubles.
 - ♦ Válvula de inversión magnética para eliminar la sobretensión de la bomba.
 - ♦ 50% menos de piezas para minimizar el stock frente a la competencia.

