

设备

描述	安装方式	雾化空气调节器	涂料调压器	吸料管	排料管 Ø6x8	泵出口过滤器	订购编号
04-120 WALL MOUNTED PUMP WITH FILTER	Wall-Mounted	-	+	+	+	+	151792200
04-120 TROLLEY MOUNTED PUMP WITH FILTER	Cart-Mounted	-	+	+	+	+	151792400
04-120 BARE PUMP	Bare	-	-	-	-	-	151792000
04-120 WALL MOUNTED PUMPE W/O FILTER/SUCTION ROD W AIR REGUL	Wall-Mounted	-	+	-	-	-	151792100

附件

描述	详细信息	订购编码
Drain rod d16 s/s connector 18x125	SST Drain rod with Ø16 hose and fitting 18x125	1 049596000
SUCTION ROD DIAM 25 (FITTINGS 26*125)	SST Suction rod with Ø25 hose - fittings 26x125 - 600mm length	2 149596150
SCUTION ROD D25 (FITTINGS 26x125) FOR 200 L DRUM	SST Suction rod with Ø25 hose - fittings 26x125 - 1000mm length recommended for 200L drums	3 149596160
Bracket w. straps	Reinforced bracket (with straps) to mount the pump on a wall	4 056100199
Trolley 2 arms	Spare cart (2 handles)	5 051221000

组成部件

描述	详细信息	订购编码
Package of seals for 500-4 air motor	Seal kit for the air motor	1 146260990
SERVICING KIT FOR MOTOR 500/5	Service kit (Seal kit + Air Motor components) for the air motor	2 146260995
PACKAGE OF SEALS FOR FLUID SECTION 120CC	Seal kit for the fluid section	3 144970090
Servicing kit for hyd. 120	Service kit (Seal kit + Fluid Section components) for the fluid section	4 144970095
PACKAGE OF SEALS FOR FLUID SECTION C240		144970090
SERVICING KIT FOR HYD. C240		144970095

04C240 气动柱塞泵

Airspray空气喷涂 / 泵



- 不锈钢结构
- 适用于中等粘度的涂料
- 使用寿命更长

市场



涂胶 · 防腐 · 喷涂



萨麦丝客杜林喷涂设备（上海）有限公司 上海市松江区申港路3802号A9 电话: +86 21 5438 6060 传真: +86 21 5348 6090
www.sames.com

SAMES 保留其修改设备或参数 而不另行通知的权利。展示文件 产品图片不具有法律效力。 © 2013-10



04C240 气动柱塞泵

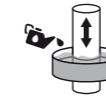
04-120循环式涂料泵适用于中压或低压应用



技术



Chevron 密封



润滑杯



双球泵技术



3层镀铬



描述

性能:

- ◆ 大输出，可循环供应多把喷枪
- ◆ 大吸力

生产力:

- ◆ 大多数涂料的理想之选

可持续性:

- ◆ 三铬不锈钢活塞和气缸，不锈钢球&碳钢底座，确保可长期使用
- ◆ 流线型设计，零部件更少 – 反向系统可快速切换，确保恒定的涂料供应



设计用于1或多把喷枪，适用于中等粘度的涂料。可用于循环和自动喷涂机器。



技术参数

描述	值	单位
压力比	4 : 1	
最大涂料压力	24 (347.8)	bar (psi)
最大空气压力	6 (87)	bar (psi)
最高温度	60 (140)	°C (°F)
缸体	240 (8.1)	cc (oz)
噪音级别	80	dBa
每分钟30往复行程涂料输出	7.2 (1.9)	l/min (gal/mn)
每60循环自由速率	14.4 (3.8)	l/mn (gal/mn)
空气损耗 (30 cycles/mn , 4 bar)	10.3 (6.1)	m³/h (cfm)
空气进口	F 3/4" BSP	
涂料出口	M 1/2 JIC	
涂料进口	M 26x125	
升/每循环	4	
下缸体PEHD密封	◆	
上缸体 PTFE G + Polyfluid 密封	◆	
高度	83 (32.7)	cm (in)
宽度	40 (15.7)	cm (in)
深度	21 (8.3)	cm (in)
浸湿件不锈钢	◆	
重量	27 (59.5)	kg (lbs)