

涂胶 | 防腐 | 喷涂

我们为客户提供全系列的手动/自动喷涂设备，以及机器人喷涂系统，可为客户提供各种流体输送、定量控制、涂料混合和挤胶解决方案。

SAMES KREMLIN可提供多种工业解决方案，帮助客户提升生产力，改进喷涂质量，并节约涂料和成本。

我们专业设计和制造以下6大系列产品：

空气喷涂：从1925年开始，我们就生产空气系列产品，带给您最佳喷涂效果

混气喷涂：1975年，我们发明了专利Airmix混气技术，给您的质量和生产力提供完美组合

无气喷涂：我们为重工业应用提供中压无气喷涂产品

高粘度材料：高性能泵，精确配比

流体静电：高喷涂质量和效率的静电喷涂专家

粉末喷涂：始于1960年的高效粉末喷涂解决方案

查看当地
联系人

扫描二维码：



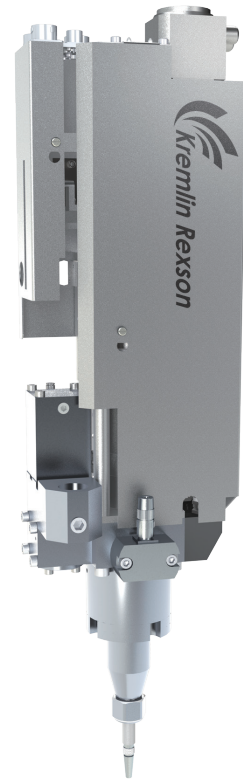
www.sames-kremlin.com

SAMES  **KREMLIN**

您的喷涂专家

公司信息：萨麦丝客牡林喷涂设备（上海）有限公司
电话：021-5438 6060，传真：021-5438 6090

VOLUREX STREAMDOZ系列



- 模块化设计
- 可靠地挤胶，节约涂料
- 采用机器人速度反馈设计，增强点胶控制

相关技术



螺旋式



LASD



点胶



直流式



喷雾式

您的喷涂专家

www.sames-kremlin.com

VOLUREX STREAMDOZ系列

定量设备



技术参数

排量 (cc) P/N	25cc	50 cc	100 cc	150 cc	300 cc Light	300 cc HP
瞬时涂料流量 (cc/分钟)	195	362	726	1090	6000	6000
额定涂料压力 (bar)	200	170	85	60	100	200
最大涂料温度	80	80	80	80	80	80
重量 (kg)	12	12	13	13	18	66
行程 (mm)	86	86	86	86	86	86
加热电压 (V)	230	230	230	230	230	230
功率 (W)	515	515	555	575	595	625
空气输入压力 (bar)	6	6	6	6	6	6
所需空间 (mm)	777x182x154	777x182x154	777x 82x154	777x182x154	677x209x150	980x353x185

STREAMDOZ技术

STREAMDOZ电子式定量设备凭借可靠性和精确性而享誉全球，深受客户青睐。

我们的自动定量涂胶枪采用模块化结构设计，容易维修，并提供多种料仓规格可供选择。

它们采用电子式驱动，并集成了加热元件，通过使用专用的AUTOSTREAM控制器实现精确涂胶控制，节省涂料。

根据所用喷嘴选择胶条外形：挤压式、平流式、直流式或螺旋式。
STREAMDOZ可安装在基座或机器人上。

适用涂料

密封剂，防声胶（包括水性防声胶）以及玻璃填充涂料。

推荐市场



建筑设备



汽车



公交车



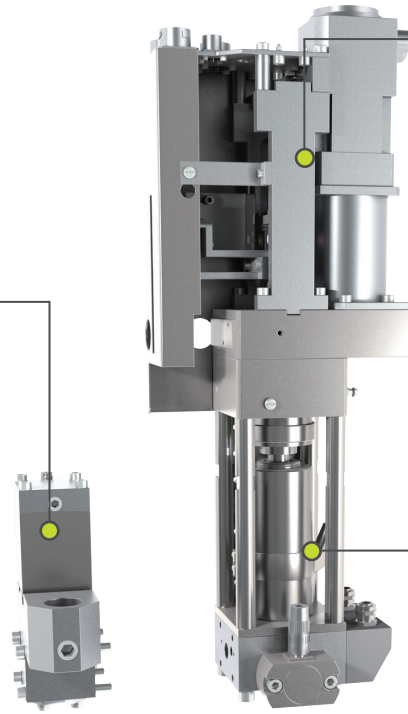
轧钢设备

性能

- 使用AUTOSTREAM控制设备实现精确的点胶控制
- TCPP (工具中心点预测) 可在多种机器人运动速度条件下确保稳定的点胶尺寸
- 集成加热装置, 用于喷雾式模式控制

简单

- 模块化设计, 维护便捷
- 一个电机可适应多种规格料仓 (专用型产品, 适合高压应用)



模块化

料仓的尺寸范围为25 - 300cc (可互换)



性能

- 内置螺旋头, 可减小压力损失
- 多种涂胶控制阀 (挤压式、螺旋式...)



配置示例



AUTOSTREAM
精确定量控制



泵解决方案

- EOS双球泵系列
- THOR泵系列
- 铲式系列泵
- 单柱塞或双柱塞, 容量为60L、200L或1000L
- 不加热或加热



STREAMDOZ

Volurex 25 cc、50 cc、100 cc、150 cc、300 cc (低压) 和300 cc (高压)