

Accessory

Designation	Part number
Suction rod Ø6.5 plunging tube length 230mm straight	151665640
tripod	151665705
SUCTION ROD DIAM 16 (FITTINGS 26*125) FOR EOS PUMP	149596050
SCUTION ROD D16 (FITTINGS 26x125) FOR 200 L DRUM	149596060
TROLLEY 1 ARM	151730140

Kit

Designation	Gun type	Tip	Hoses included	Swivel fitting	Mounting	Packing material	Output filter	Suction rod	Part number
10C18 + XCITE	Xcite®+ 120	-	-	-	Wall	GT	-	-	151665700
10C18 + XCITE	Xcite®+ 120	-	-	-	Wall	GT	-	Ø 6.35	151665720
10C18 + XCITE	Xcite®+ 120	06.094	7.5 m (24 ft)	-	Wall	GT	-	-	151665730
10C18 + XCITE	Xcite®+ 120	06.094	7.5 m (24 ft)	-	Wall	GT	-	Ø 6.35	151665740
10C18 + XCITE®+	Xcite®+ 120	06.094	7.5 m (24 ft)	-	Tripod	GT	-	Ø 6.35	151665760
10C18 + XCITE	Xcite®+ 120	06.094	7.5 m (24 ft)	-	Wall	GT	-	Ø 16	151665780
10C18 + XCITE™	Xcite®+ 120	06.094	7.5 m (24 ft)	-	Tripod	GT	-	Ø 16	151665770

Spare part

Designation	Part number
PU SEAL FOR C18 & 14 HYDRAULIC SECTION	144855704
SERVICE KIT C18 FLUID SECTION	144855799
Servicing kit for 340/2 air motor	144850150
Stainless Steel Cartridge with GT seal	144030157
Handle	051665651
Valve seal, PFA (standard)	044765503
Valve seal, PFA (standard)	144850157
PU SEAL FOR C18 & 14 HYDRAULIC SECTION	907414242
PU SEAL FOR C18 & 14 HYDRAULIC SECTION	907414342

10C18 エアミックス® 小型  
塗料ポンプ

Paint pump



エアミックス® / ポンプ

比類のない仕上り品質を実現するコンパクトAIRMIX®パッケージ

- 長寿命で産業用に設計
- 最小限の溶剤消費で迅速なカラーチェンジ
- メンテナンス時間と操作を最小限に抑えるシンプルなデザイン

マーケット



# 10C18 エアミックス® 小型 塗料ポンプ

Paint pump

10C18AIRMIX®プロフェッショナルペイントスプレーは、完全なスプレーパッケージとしてのみ入手できます。それは、優れた仕上りのための脈動の無い安定した供給を保証します。

Airmix®スプレーテクノロジーとシンプルで高性能なSames Kremlinポンプレンジの両方のメリットを享受できる小規模ユーザーに推奨されます。非常に低いモーターの空気消費量と低ボリュウムの液体セクションで低粘度の材料（最大3000 cps）を処理する経済的なソリューションで、製品の損失を最小限に抑えながら迅速なカラーチェンジを実現。10C18Airmix®ポンプパッケージは、スタンダードバージョンまたは壁掛け付けバージョン（オプションでカートへの取り付け）で使用できます。パッケージは、1つのXcite™ 120 bar Airmix®ハンドスプレーガンに、チップサイズ06.094（パッケージによって付属あり/なし）、塗料およびエアホース7.5m（25ft）が利用できます。顧客のニーズに応じて、さまざまなアクセサリとツールを利用できます。



## テクニカル・データベース

仕様	値	単位
圧力比	10/1	
最大塗料圧力	60 (870)	bar (psi)
最大エア圧力	6 (87)	bar (psi)
空気消費量	1.9 (1.12)	m³/h (cfm)
最大温度	60 (140)	°C (°F)
騒音レベル	79.4	dBa
推奨空気圧力	2 - 5 (29 - 72.5)	bar (psi)
塗料出力30サイクル/分	0.54 (0.14)	l/min (gal/mn)
塗料出力20サイクル/分	0.36 (0.095)	l/mn (gal/mn)
流体量（1サイクルあたり）	18 (0.61)	cc
フリー吐出量	1.1 (0.29)	l/mn (gal/mn)
15サイクルでの流体出力	0.27 (0.07)	l/mn (gal/mn)
4バルブで30サイクル/分での空気消費量	1.9	m³/h (cfm)
変位（1サイクルあたり）	18 (1.09)	cc (cubic inch)
モーター種	340-2	
エアインレット	F3/8" BSP	
流体アウトレット	M 1/2" JIC	
流体インレット	F 1/2" BSP / M 26x125	
接液部 - ステンレススチール、ハードクロム	◆	
製品1リットルあたりのサイクル数	55	
シーリング、パッキング、下部PEHD	◆	
ポリエチレンパッキンを用いたパッキングアッパーGTカートリッジ	◆	
高さ	39.2 (15.5)	cm (in)
幅	27.8 (11)	cm (in)
奥行	15 (5.9)	cm (in)
接液部-ステンレス鋼	◆	
重量	5.3 (12)	kg (lbs)

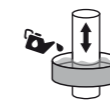
sames kremlin



Technologie



GTシール



カップリング



2ボール



トリプルクロムレイヤー

## パフォーマンス

- 最適化されたエアモーターは、わずか0.5 HPのエアコンプレッサーで完全に機能します
- 快適で静かなエアモーター
- 非常に低い空気圧でも高速モーター反転により脈動が制限されます
- フルステンレスの液体セクション：水性塗料を含む幅広い材料に適合

## 生産性

- 広い範囲の材料粘度を処理するのに十分な吸引力を提供する大きなフットバルブ。
- 3 サクションバルブは他のレンジのポンプ（15C25および30C25）と完全に互換性があり
- 液体セクションの容量が小さいため、洗浄中の材料と溶媒の損失が最小限に抑えられます。
- 密閉構造は怪我のリスクを減らし、外部汚染から潤滑剤を保護します。

## 持続可能性

- 3 サクションバルブに直接アクセスできるので、保守が簡単です。
- 6 迅速な分解のための簡単なカップリング。
- ◆ピストンにある可動シールは、ペイントポンプの運転中に液体セクションの内壁を機械的に洗浄します。
- ◆外付けの空気分配器が無いので、メンテナンスを改善するために競合他社に比べて部品を45%削減できた。
- ◆すべての水性材料と互換性のある三価クロムめっきピストン部品。
- ◆シングルGTシール、スロートパッキングメンテナンスなし、低摩擦 & 大きな潤滑剤ウェットカップ。



詳細

