

设备

REXSH0930-MO-MA-FO-SE	Motor (MO)	Material (MA)	Foot (FO)	Sealing (SE)	Model
• Motor choices (Pressure ratio)					MO=?
- Motor 9200 x 2 (60:1)	9H				MO=9H
• Lower Material selection					MA=?
- Stainless Steel		SS			MA=SS
• Foot selection					FO=?
- Follower plate (Ø=105mm)			FP		FO=FP
- Plain Cylinder			PC		FO=PC
• Seal package selection					SE=?
- PU (Polyurethane)				06	SE=06

附件

Description	Part number
Flat Seal Follower Plate for 200L Drums -Ø 571 (pump foot Ø105)	151519001
Double O-Ring Follower Plate for 200L drum -Ø 571 (pump foot Ø105)	1055170001
Double O-Ring PTFE-Coated Follower Plate for 200L drum -Ø 571 (pump foot Ø105)	1057370001
Double column elevator for 200 L. drums (not available in NA/China)	151090500
1000 L. and 300 G. Follower plates contact SAMES-KREMLIN technical department.	◆




REXSON SH0930

铲掘泵

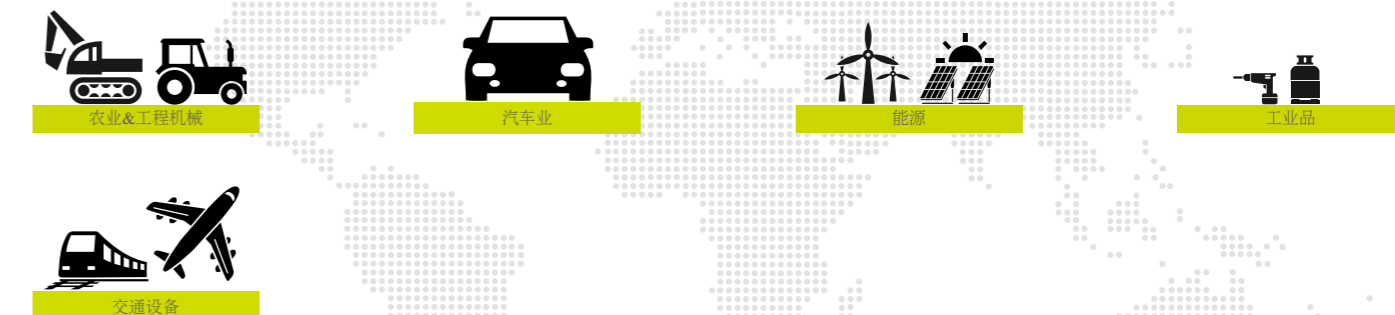
高粘度 / 泵



多功能泵，应用广泛

-  坚固耐用、稳定可靠
-  易于维护
-  可配置，多功能

市场



涂胶 · 防腐 · 喷涂



萨麦丝客杜林喷涂设备（上海）有限公司 上海市松江
区申港路3802号A9 电话: +86 21 5438 6060 传真: +86
21 5348 6090
www.sames.com

SAMES 保留其修改设备参数 而不另行通知的权利。展示文件 产品图片不具有法律效力。 © 2013 0 - (CN) 999 600 432



REXSON SH0930

铲掘泵

这种混合式铲掘泵具有上部球形阀和下部锥形阀，适用于高流量和高粘度应用。多头涂胶，用于占地面积较大的长冲程涂胶应用。

REXSON高粘度泵的设计考虑到了坚固性和高度模块化，以满足客户的应用需求。与液体输送泵不同，高粘度泵在产品之间施加高度可变的机械压力。

双作用铲掘泵专门设计用于输送粘度大于**50000 Cps**的流体，和粘度大于**25000 Cps**的具特殊流变性、难以泵送的流体。这些泵包括一个铲板，有助于向泵入口进料，使其能够输送高粘度材料。

配置一套符合应用规范的泵，按照步骤如下进行选择：

- 根据最大压力选择合适的空气马达，
- 符合产品性质的材料，
- 根据产品包装和您的安装情况选择底座和安装方式，
- 密封包（请参见“文件”选项卡，以获取我们网站上的所有必要信息）。

我们的空气马达设计用于最大气流，带有先导分配器，允许快速反转。空气马达配有宽消音器，以避免马达出口处结冰，并可通过远程空气控制器进行监控（启动/停止）。

这些泵可以作为供料泵，安装在升降立柱上配合压盘用在敞口原料桶上。也可以将泵的进料口直接连接到供料分配块上。



技术参数

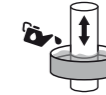
描述	值	单位
最大涂料压力	360 (5,200)	bar (psi)
最大空气压力	6 (87)	bar (psi)
流体通道	>50,000	cps
Pressure ratio (depending on air motor size)	60:1	
最高温度	80 (176)	°C (°F)
每循环涂料总量	933	cc
每15循环涂料输出量	13,99 (3.69)	l/mn (gal/mn)
Free flowrate (@ 60 cycles/mn)	55,98 (14.78)	l/mn (gal/mn)
马达类型	9200-2	
空气进口	3/4"BSPT(F)	
涂料出口	1-1/2"BSPT(F)	
Weight (fluid section only)	100 (220.5)	kg (lbs)
Weight range (air motor only)	65 (143.3)	kg (lbs)
Fluid inlet (Follower plate)	105mm	
Air consumption depending on motor size(see catalog)	---	
Stroke	200 (7.87)	mm (inch)



高粘度输送泵的CHEVRON密封



板阀泵



润滑杯



3层镀铬



技术



描述

性能

M1双功率分配器：气流最大的宽通道。

M6双气缸：压缩比60:1，适用于高压高流量应用。

L1喉部：泵的上部结构坚固，能够承受最大压力。

L2上阀：该阀允许流体从泵的下腔流向上腔，带一个快速响应的球形阀。

L3下阀：锥形阀设计，减少泵的压力损失，便于填充。

生产力

M2上盖：易于拆卸和检修零件。

M3脉冲输出：每次反转时都会输出空气脉冲，可轻松监控马达运行。

L4铲板：将流体输送至泵入口，允许泵配送高粘度材料。

L5长冲程：较长冲程可减少阀门、密封件的磨损，并延长泵的使用寿命。

L6 下部接口：根据需要调整泵下部接口方式，可以固定在压盘上或连接到分配块上。

可持续性

M4黄铜导向环：持久准确的导向系统。

M5凸轮轴换向系统：非常可靠的换向系统。

L7上部密封组件：我们的泵系列具有多种密封材料，可满足您的所有需求。

L8活塞杆和缸筒：活塞杆和缸筒由三重镀铬钢制成，确保优异的耐磨性。

