

设备

| REXSH0715-MO-MA-FO-SE | Motor (MO) | Material (MA) | Foot (FO) | Sealing (SE) | Model |
|----------------------------------|------------|---------------|-----------|--------------|-------|
| • Motor choices (Pressure ratio) | | | | | MO=? |
| - Motor 7200 (25:1) | 72 | | | | MO=72 |
| - Motor 9200 (40:1) | 92 | | | | MO=92 |
| • Lower Material selection | | | | | MA=? |
| - Mixed Materials | | CS | | | MA=CS |
| • Foot selection | | | | | FO=? |
| - Follower plate (Ø=105mm) | | | FP | | FO=FP |
| | | | | | FO=PC |
| • Seal package selection | | | | | SE=? |
| - PU (Polyurethane) | | | | 06 | SE=06 |

附件

| Description | Part number |
|--|-------------|
| Flat Seal Follower Plate for 200L Drums -Ø 571 (pump foot Ø105) | 151519001 |
| Double O-Ring Follower Plate for 200L drum -Ø 571 (pump foot Ø105) | 1055170001 |
| Double O-Ring PTFE-Coated Follower Plate for 200L drum -Ø 571 (pump foot Ø105) | 1057370001 |
| Double column elevator for 200 L. drums (not available in NA/China) | 151090500 |
| 1000 L. and 300 G. Follower plates contact SAMES-KREMLIN technical department. | ◆ |




REXSON SH0715

铲掘泵

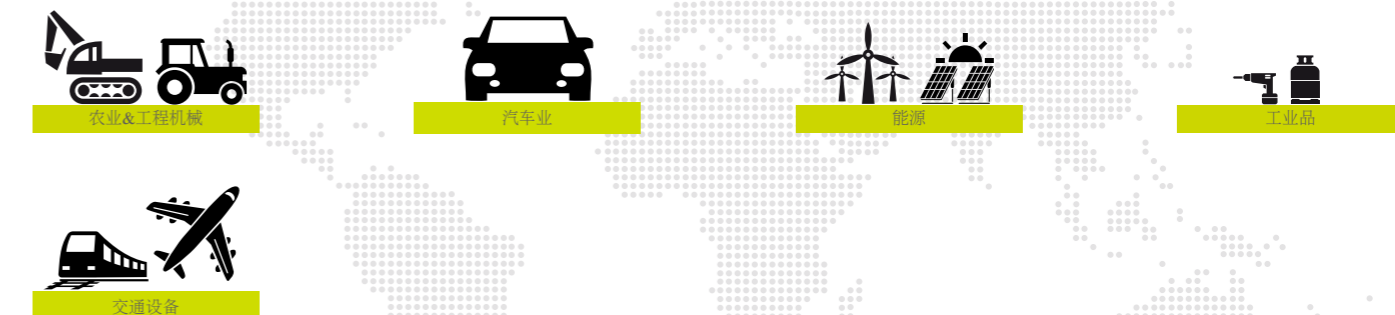
高粘度 / 泵



多功能泵，应用广泛

-  坚固耐用、稳定可靠
-  易于维护
-  可配置，多功能

市场



涂胶 · 防腐 · 喷涂

SAMES 保留其修改设备参数 而不另行通知的权利。展示文件“产品图片不具有法律效力”。2021.10.1 (CN) 999.600.430



REXSON SH0715

铲掘泵

这种混合式铲掘泵具有上部球形阀和下部锥形阀，适用于高流量和高粘度应用。多头涂胶，用于占地面积较大的长冲程涂胶应用。

REXSON高粘度泵的设计考虑到了坚固性和高度模块化，以满足客户的应用需求。与液体输送泵不同，高粘度泵在产品之间施加高度可变的机械压力。

双作用铲掘泵专门设计用于输送粘度大于50000 Cps的流体，和粘度大于25000 Cps的具特殊流变性、难以泵送的流体。这些泵包括一个铲板，有助于向泵入口进料，使其能够输送高粘度材料。

配置一套符合应用规范的泵，按照步骤如下进行选择：

- 根据最大压力选择合适的空气马达，
- 符合产品性质的材料，
- 根据产品包装和您的安装情况选择底座和安装方式，
- 密封包（请参见“文件”选项卡，以获取我们网站上的所有必要信息）。

我们的空气马达设计用于最大气流，带有先导分配器，允许快速反转。空气马达配有宽消音器，以避免马达出口处结冰，并可通过远程空气控制器进行监控（启动/停止）。

这些泵可以作为供料泵，安装在升降立柱上配合压盘用在敞口原料桶上。也可以将泵的进料口直接连接到供料分配块上。



技术参数

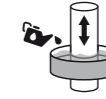
| 描述 | 值 | 单位 |
|---|-------------------|---------------|
| 最大涂料压力 | 240 (3.480) | bar (psi) |
| 最大空气压力 | 6 (87) | bar (psi) |
| 流体通道 | >50,000 | cps |
| Pressure ratio (depending on air motor size) | 25:1, 40:1 | |
| 最高温度 | 80 (176) | °C (°F) |
| 每循环涂料总量 | 715 | cc |
| 每15循环涂料输出量 | 10,7 (2.82) | l/mn (gal/mn) |
| Free flowrate (@ 60 cycles/mn) | 42,9 (11.3) | l/mn (gal/mn) |
| 马达类型 | 7200, 9200 | |
| 空气进口 | 3/4"BSP(F) | |
| 涂料出口 | 1"BSP(F) | |
| Weight (fluid section only) | 46(101.4) | kg (lbs) |
| Weight range (air motor only) | 26-25 (57.3-77.2) | kg (lbs) |
| Fluid inlet (Follower plate) | 105mm | |
| Air consumption depending on motor size(see catalog) | --- | |
| Stroke | 200 (7.87) | mm (inch) |



高粘度输送泵的CHEVRON密封



板阀泵



润滑杯



3层镀铬



技术



描述

性能

M1双功率分配器：气流最大的宽通道。

L1喉部：泵的上部结构坚固，能够承受最大压力

L2上阀：该阀允许流体从泵的下腔流向上腔，带一个快速响应的球形阀。

L3下阀：锥形阀设计，减少泵的压力损失，便于填充。

生产力

M2上盖：易于拆卸和检修零件。

M3脉冲输出：每次反转时都会输出空气脉冲，可轻松监控马达运行。

L4铲板：将流体输送至泵入口，允许泵配送高粘度材料。

L5长冲程：较长冲程可减少阀门、密封件的磨损，并延长泵的使用寿命。

L6 下部接口：根据需要调整泵下部接口方式，可以固定在压盘上或连接到分配块上。

可持续性

M4黄铜导向环：持久准确的导向系统。

M5凸轮轴换向系统：非常可靠的换向系统。

L7上部密封组件：我们的泵系列具有多种密封材料，可满足您的所有需求。

L8活塞杆和缸筒：活塞杆和缸筒由三重镀铬钢制成，确保优异的耐磨性。

