

Equipamentos

Designação	Versão	Entrada Produto	Cana Aspiração	Filtro Produto	Regulador ar	Junta	Referência
Bomba 15C25 sem filtro e sem cana	Mural	M 26x125	-	-	2	GT	151140000
Bomba 15C25 sem filtro e sem cana	Mural	F 1/2 BSP	-	-	2	GT	151140320
Bomba 15C25 cartucho MB-A sem filtro e sem cana	Mural	M 26x125	-	-	2	MB-A	151140400
Bomba 15C25 cartucho MB-A sem filtro e sem cana	Mural	F 1/2 BSP	-	-	2	MB-A	151140450
Bomba 15C25 sem filtro e com cana de aspiração D16	Mural	M 26x125	16 mm (5/8")	-	2	GT	151140100
Bomba 15C25 com filtro e com cana de aspiração D16	Mural	M 26x125	16 mm (5/8")	◆	2	GT	151140150
Bomba 15C25 cartucho MB-A sem filtro e com cana de aspiração D16	Mural	M 26x125	16 mm (5/8")	-	2	MB-A	151140500
Bomba 15C25 mural AIRLESS® sem filtro	Mural	M 26x125	16 mm (5/8")	-	1	GT	151140300
Bomba 15C25 mural com filtro e com cana D16	Mural	M 26x125	16 mm (5/8")	◆	2	MB-A	151140550
Bomba 15C25 mural AIRLESS® sem filtro e com cana D16	Mural	M 26x125	16 mm (5/8")	-	1	MB-A	151140650

Acessórios

Designação	Referência
Cana de purga D16 (18X125)	049596000
Cana de Aspiração D16	149596050
Cana de Aspiração D16 para depósito 200L	149596060
Cana de Aspiração D25	149596150
Cana de Aspiração D25 para depósito 200L	149596160
Tripé	151140210
Copo gravidade 6 litros	151140230
Totem montagem	151140240
Filtro 3/8 (entrada F1/2JIC - saída M1/2JIC)	155580600
Painel 2 reguladores (Ar Atom+Produto)	151140070
Painel 2 reguladores (Ar Atom+Produto)	151140060

Kits

Designação	Versão	Cana Aspiração	Compr. Mangueiras (m)	Pistola	Filtro	Junta	Racord Giratório	Bico	Referência
Kit bomba 15C25 mural s/ filtro c/ cana XCITE®+ 120B s/ RG	Mural	16 mm	7.5 m	Xcite®+ 120	-	GT	-	-	151261001
Kit bomba 15C25 mural s/ filtro s/ cana XCITE®+120B	Mural	-	7.5 m	Xcite®+ 120	-	GT	◆	-	151260976
Kit bomba 15C25 mural s/ filtro c/ cana XCITE®+120B	Mural	16 mm	7.5 m	Xcite®+ 120	-	GT	◆	-	151260974
Kit bomba 15C25 mural MBA s/ filtro c/ cana XCITE®+ 120B RG Mang. 7.5M	Mural	16 mm	7.5 m	Xcite®+ 120	-	MB-A	◆	-	151265005
Kit bomba 15C25 mural MBA s/ filtro s/ cana XCITE®+ 120B RG Mang. 7.5M	Mural	-	7.5 m	Xcite®+ 120	-	MB-A	◆	-	151265006
Kit bomba 15C25 mural MBA s/ filtro c/ cana XCITE®+ 120B Mang. 7.5M	Mural	16 mm	7.5 m	Xcite®+ 120	-	MB-A	-	-	151265015
Kit PAP 15C25 mural c/ filtro c/ cana XCITE®+ LIGHT120B Bico 09.114 Mang. 7.5M	Mural	16 mm	7.5 m	Xcite®+ 120 Light	◆	MB-A	-	09-114	151140600

Peças Substituição

Designação	Referência
Bolsa de manutenção para hid. C25	144130291
Bolsa de manutenção para motor 245-4	144140190
Kit Cartucho GT	144130205
Kit Cartucho MB-A e pistão	144130289
Kit Cartucho MB-A	144130365
Kit Cartucho GT e pistão	144135291
Kit inversor	144140191
Kit inversor	144130191

15C25 Bomba Pintura Airmix®

Airmix® / Bombas



ACELERADORA DE DESEMPENHO

- Boa compatibilidade química com os cartuchos GT ou MB-A
- Vasta gama de kits "prontos a pintar"
- Cana de aspiração ou copo de gravidade

Mercados





15C25 Bomba Pintura Airmix®

A bomba de pintura 15C25 é a parceira ideal para pintar pequenas quantidades de produto, à base de água ou solvente. Até 90 bar de pressão de produto para compensar as quedas de pressão.

A bomba de pintura 15C25 Compacta Airmix® é recomendada para aplicar uma vasta gama de produtos de média a baixa viscosidade.



Especificações técnicas

Designação	Valor	Unidade
Relação de pressão	15/1	
Pressão máxima de produto	90 (1305)	bar (psi)
Pressão de ar máxima	6 (87)	bar (psi)
Consumo de ar	2.8 (1.65)	m³/h (cfm)
Temperatura máxima	60 (140)	°C (°F)
Pressão acústica ponderada	71.2	dBA
Pressão de ar recomendada	2 - 5 (29 - 72.5)	bar (psi)
Caudal produto a 30 ciclos/mn	0.75 (0.2)	l/min (gal/mn)
Caudal produto a 20 ciclos/mn	0.5 (0.13)	l/mn (gal/mn)
Volume produto por ciclo	25	cc
Caudal livre a 60 ciclos	1.5 (0.39)	l/mn (gal/mn)
Saída produto a 15 ciclos	0.375 (0.01)	l/mn (gal/mn)
Consumo ar a 30 ciclos/mn a 4 bar	2.8	m³/h (cfm)
Deslocação (por ciclo)	25 (1.52)	cc (cubic inch)
Tipo de motor	245-4	
Entrada de ar	F3/8 BSPP	
Saída de produto	F 3/8 NPS / M1/2" JIC	
Entrada de produto	F 1/2 BSPP / M26x125	
Passagens produto inox, inox cromado duro	♦	
Número de ciclos por litro produto	40	
Bolsa juntas superior e inferior GT polietileno	♦	
Altura	57.5 (22.6)	cm (in)
Largura	32 (12.6)	cm (in)
Profundidade	17 (6.69)	cm (in)
Passagens produto: aço inoxidável	♦	
Peso	7.7 (17)	kg (lbs)

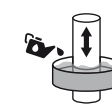
sames **kremlin**



Tecnologia



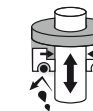
Juntas GT



Copo Lubrificante



2 Esferas



Cartucho MBA



Tratamento Triplo Crómio



Descrição

Performance

- ♦ Caudal constante e sem pulsações para um acabamento superior
- ♦ Arranque da bomba a muito baixa pressão (0.6 bar)

Produtividade

- ♦ Válvula de grandes dimensões para aplicar produtos até 5,000 cPs
- ♦ Construção fechada para evitar o risco de lesões & para proteger o lubrificante de contaminações externas
- ♦ Rápida manutenção graças ao racord de saída de produto rotativo
- ♦ Ao ser desenhada para eliminar zonas mortas facilita o seu arranque & limpeza: economia de tempo
- ♦ Monitorização e rápido controlo de fugas
- ♦ Motor a ar com baixo nível sonoro

Durabilidade

- ♦ Motor a ar com 45% menos de peças que a concorrência para uma melhor manutenção
- ♦ Motor a ar diferencial para evitar qualquer risco de formação de gelo
- ♦ Pistão tratado para reduzir a fricção & melhorar a resistência ao desgaste
- ♦ Junta GT única que evita a manutenção da prensa estopa & menos fricção & copo lubrificante grande

