



CARRO & TRIPÉ

Manual de utilização 582220110

2022-06-07

Índice A

Tradução a partir do manual original

SAMES KREMLIN SAS



13 Chemin de Malacher
38240 Meylan



www.sames-kremlin.com



33 (0)4 76 41 60 60

Está proibida qualquer comunicação ou reprodução deste documento, sob qualquer forma, e qualquer exploração ou comunicação do seu conteúdo, exceto com o consentimento expresso por escrito da **SAMES KREMLIN**.

As descrições e características contidas no presente documento estão sujeitas a alterações sem aviso prévio.

© **SAMES KREMLIN** 2022

Índice

ÍNDICE **3**

1. APRESENTAÇÃO DO EQUIPAMENTO **4**

2. INSTALAÇÃO **4**

3. AJUDA AO DIAGNÓSTICO / GUIA DE RESOLUÇÃO DE PROBLEMAS **5**

 3.1 OPERAÇÕES DE MONTAGEM 5

 3.1.1 Montar o tripé ou o carro 5

 3.1.2 Montagem da bomba no tripé ou no carro 7

4. PEÇAS DE SUBSTITUIÇÃO **8**

 4.1 MONTAGEM DO CARRO 8

 4.2 REFERÊNCIAS DE PEÇAS DE SUBSTITUIÇÃO 9

 4.3 REFERÊNCIAS DE CONSUMÍVEIS 9

Tabela de evolução do documento

Revisões de gravação				
Editor	Objeto	Revisão	Data	Modificado por
C. HUSSON	Carro - Tripé	A	Semana 06/2022	N. PLANTARD



ATENÇÃO

Antes de qualquer intervenção, é imperativo seguir as instruções de segurança.

Para mais informações não contidas neste manual de instruções, consulte por favor o manual de instruções da bomba.

Caro cliente, acabou de adquirir o seu novo equipamento e agradecemos-lhe por isso.

Temos tido o maior cuidado, desde a conceção até ao fabrico, para que este equipamento seja do seu agrado.

Para uma boa utilização e melhor disponibilidade, convidamo-lo a ler atentamente este manual antes de utilizar o seu equipamento.

1. Apresentação do equipamento



Índ	Descrição	Peso
A	Conjunto rodas	-
B	Conjunto tripé	Tripé (sem rodas): 4,6 kg
		Carro (tripé com rodas): 8,3 kg

Os conjuntos de tripé e rodas são fornecidos desmontados com as peças de fixação para a montagem.

Pode saltar a instalação das rodas.

Para mais informações, consultar as secções de [Montagem](#) e [Peças de substituição](#).

Utilização imprópria

Os pontos seguintes descrevem uma utilização imprópria ou proibida:

- ✓ modificar ou alterar de qualquer forma a montagem do carro,
- ✓ utilizar um conjunto de carro danificado,
- ✓ instalar a bomba num tripé ou carro com suportes não apropriados ou em terreno inclinado.

2. Instalação



ATENÇÃO

Uma instalação incorreta pode resultar em perigo para o pessoal.

- ✓ assegurar-se que as vias de acesso, zonas de trabalho e larguras de corredor são adequadas para uma utilização em boas condições,
- ✓ instalar a bomba num tripé ou carro, numa superfície plana e horizontal para evitar qualquer risco de a bomba se deslocar ou cair,
- ✓ certificar-se que a bomba se encontra numa posição estável,
- ✓ Não instalar uma outra bomba que não a prevista e fornecida pela **SAMES KREMLIN**.

3. Ajuda ao diagnóstico / Guia de resolução de problemas



ATENÇÃO

Antes de qualquer intervenção, é imperativo seguir o procedimento de descompressão e as instruções de segurança:

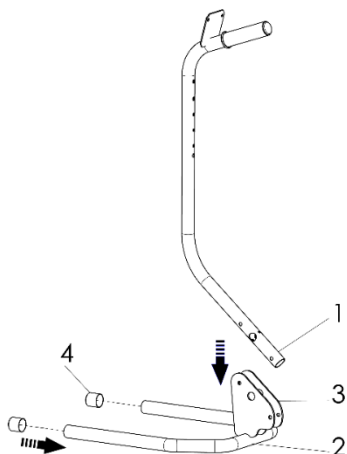
- ✓ Desligar a entrada de ar e depois descomprimir o circuito de produto abrindo a pistola.

Anomalias	Possíveis causas	Soluções
A bomba no tripé ou no carro não está estável	Má fixação da bomba no braço	Verificar o aperto dos parafusos.
	Montagem de uma bomba que não a especificada no manual de instruções	Instalar uma bomba SAMES KREMLIN como descrito no manual de instruções.
	Montagem inexistente ou incorreta das tampas	Verificar a presença das tampas das rodas em ambos os lados do eixo das rodas. Voltar a montá-las, se necessário.
	Rodas danificadas	Verificar as rodas. Substituir o conjunto das rodas.
A bomba no carro não se move corretamente	Lubrificação deficiente do eixo das rodas	Verificar o eixo das rodas. Lubrificá-lo, se necessário.
	Rodas danificadas	Verificar as rodas. Substituir a conjunto das rodas.

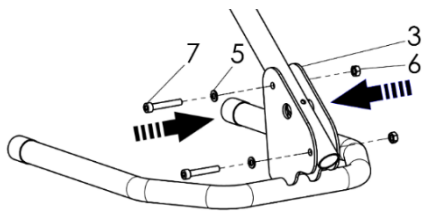
3.1 Operações de montagem

3.1.1 Montar o tripé ou o carro

Passo 1



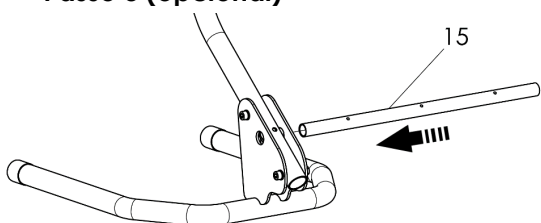
- ✓ Montar as 2 tampas (4) na base (2).
- ✓ Deslizar o braço (1) no interior dos 2 suportes (3) da base (2).

Passo 2

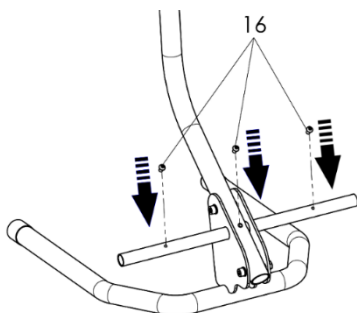
- ✓ Instalar, nos 2 suportes (3), os 2 parafusos (7), as 2 anilhas (5) e as 2 porcas (6) com uma chave de bocas de 13 mm.



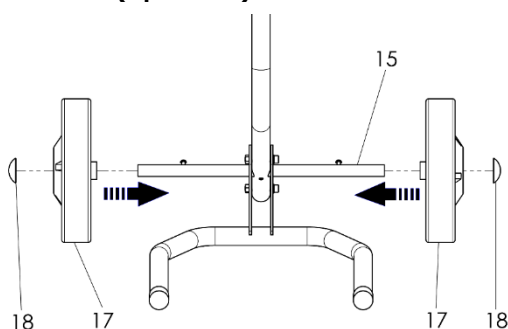
Atenção: Não é necessário executar os passos 3 a 5 (montagem das rodas) se quiser apenas uma configuração com tripé.

Passo 3 (opcional)

- ✓ Deslizar o eixo das rodas (15) no local previsto.

Passo 4 (opcional)

- ✓ Instalar os 3 parafusos (16) com uma chave BTR nº 4.

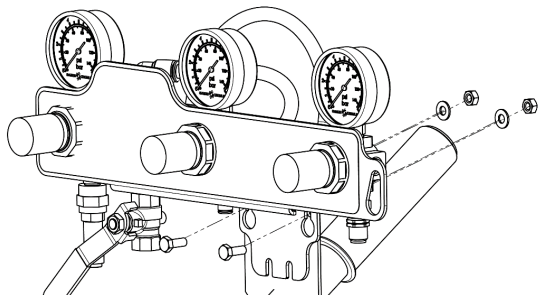
Passo 5 (opcional)

**Kluber petamo
HY 133N**

- ✓ Lubrificar as 2 extremidades do eixo das rodas (15).
- ✓ Montar as 2 rodas (17) e as 2 tampas (18) utilizando um maço de plástico para evitar qualquer risco de faíscas.

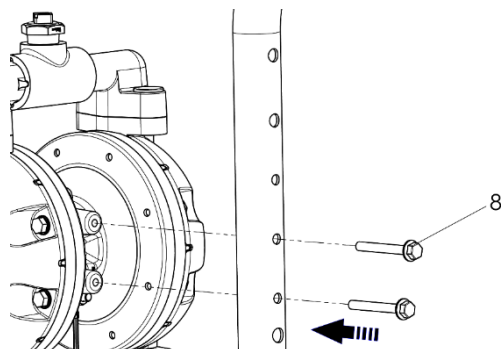
3.1.2 Montagem da bomba no tripé ou no carro

Passo 1



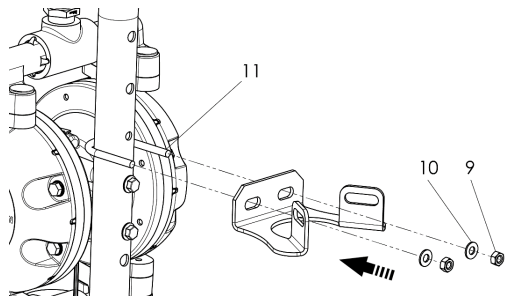
- ✓ Munir-se de um painel (representada uma configuração de painel com 3 reguladores).
- ✓ Posicionar o painel no braço do tripé e utilizar os 2 parafusos, as 2 anilhas e as 2 porcas para o fixar (parafusos, porcas e anilhas fornecidos com o painel de ar).

Passo 2



- ✓ Munir-se com uma bomba **SAMES KREMLIN** (representada uma configuração de uma bomba PRIMA™ 01D100).
- ✓ Posicionar e aparafusar os 2 parafusos (8) no corpo da bomba.

Passo 3



- ✓ Montar o suporte do filtro regulador (não fornecido) no braço do tripé utilizando o suporte (11), as 2 anilhas (10) e as 2 porcas (9).
- ✓ Pode então proceder à montagem dos acessórios.

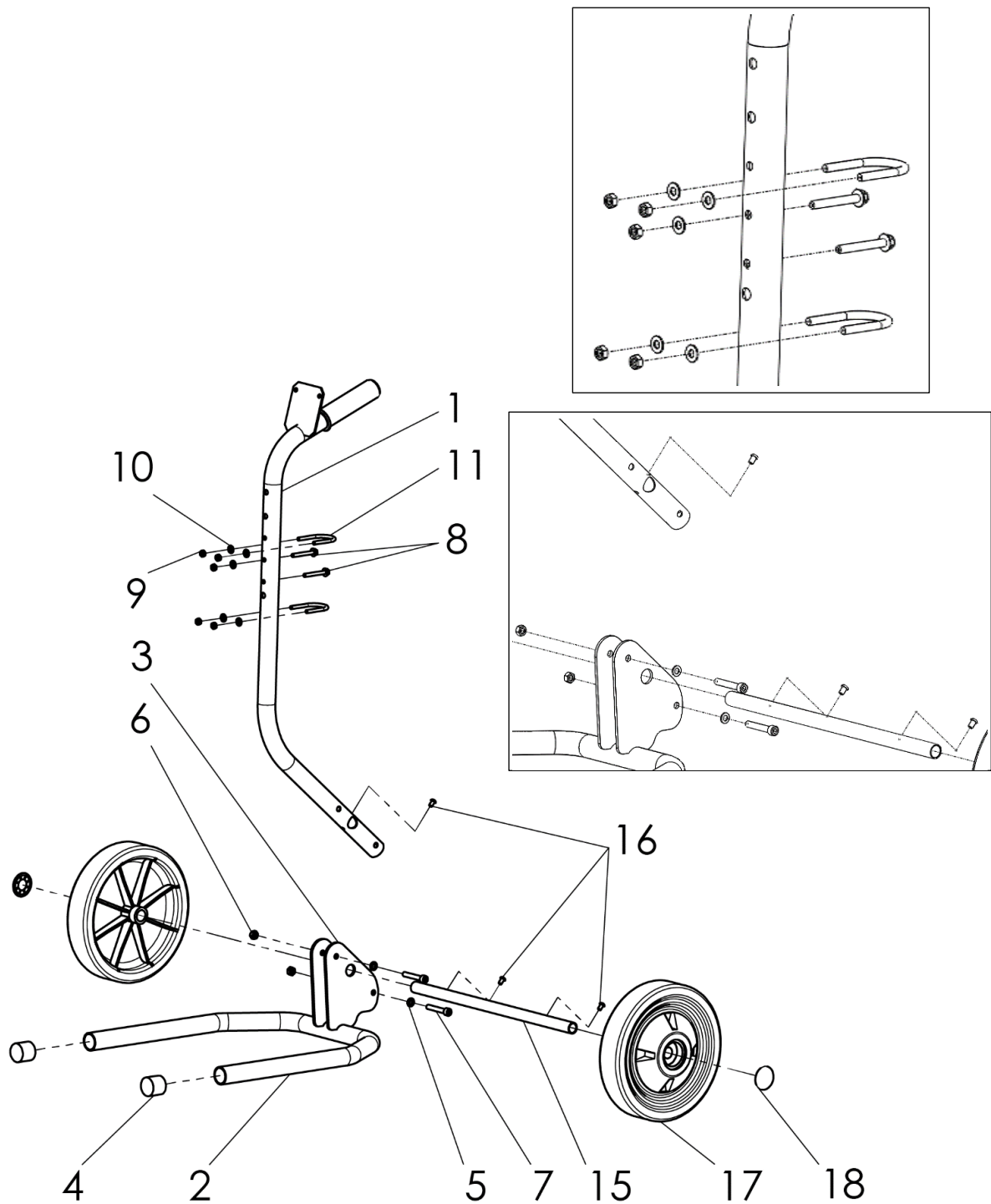


Para a montagem dos acessórios da bomba, consultar os manuais de instruções correspondentes.

4. Peças de substituição

Utilizar apenas acessórios e peças de substituição da **SAMES KREMLIN** originais concebidos para suportar as pressões de funcionamento da bomba.

4.1 Montagem do carro



4.2 Referências de peças de substituição

Índ	Referência	Descrição	Qtd	Nível***
*-	151 730 130	Tripé	1	1
1	NC	▪ Braço	1	0
2	NC	▪ Base	1	0
3	NC	▪ Suporte	2	0
4	NC	▪ Tampa preta	2	0
5	963 040 019	▪ Anilha M8 U	2	0
6	953 010 019	▪ Porca HM 8	2	0
7	NC	▪ Parafuso CHc M8 x 50	2	0
8	933 231 548	▪ Parafuso H base M6 x 50	2	0
9	NC	▪ Porca HM6	5	0
10	963 040 016	▪ Anilha M6	5	0
11	151 730 114	▪ Suporte U-bolf para tubo 1" - M6 (bolsa de 2)	2	0
*-	151 730 140	Kit carro (tripé + rodas)	1	1
*-	144 936 561	Kit de conversão carro (eixo + rodas)	1	1
15	NC	▪ Eixo das rodas	1	0
16	88 130	▪ Parafuso BHc M6 x 10 inox	3	0
17	NC	▪ Roda	2	0
18	NC	▪ Tampa	2	0

* Peças de manutenção recomendadas. NC: Não comercializadas.

**Nível 0: As peças não são peças de substituição.

Nível 1: Manutenção preventiva.

4.3 Referências de consumíveis

Referência	Descrição
560 440 005	Caixa de massa Kluber petamo HY 133N (1 Kg)