

Konfigurationen

Bezeichnung	Teilenummer
BSC 300	910024029

Zubehör

Bezeichnung	Teilenummer
Netzwerkschnittstelle: Profinet	110002391
Netzwerkschnittstelle: Ethernet/IP	110002470
Netzwerkschnittstelle: CC-link	110002472
Netzwerkschnittstelle: Profibus	110002473
Controller (Fernanzeige)	910024883
Network board : EtherCAT	110002640

Sets

Bezeichnung	Teilenummer
Elektrisches Set: BSC300 + MIKROFON + GNM200 + ELEKTROKABEL PPH707 MIT INT. UHT	910027015
Elektrisches Set: BSC300 + MIKROFON+ GNM200 + ELEKTROKABEL PPH/NANOBELL KABEL UHT	910027016
Elektrisches Set: BSC300 + MIKROFON PPH AIRSPRAY	910027017
Elektrisches Set: BSC300 + MIKROFON + GNM200 110V + ELEKTROKABEL PPH707 MIT INT. UHT	910027248
Elektrisches Set: BSC300 + MIKROFON + GNM200 110V + ELEKTROKABEL PPH/NANOBELL KABEL UHT	910027069

Ersatzteile

Designation	Part number
-------------	-------------

BSC300

Drehzahlregleinheit für Hochrotationszerstäuber

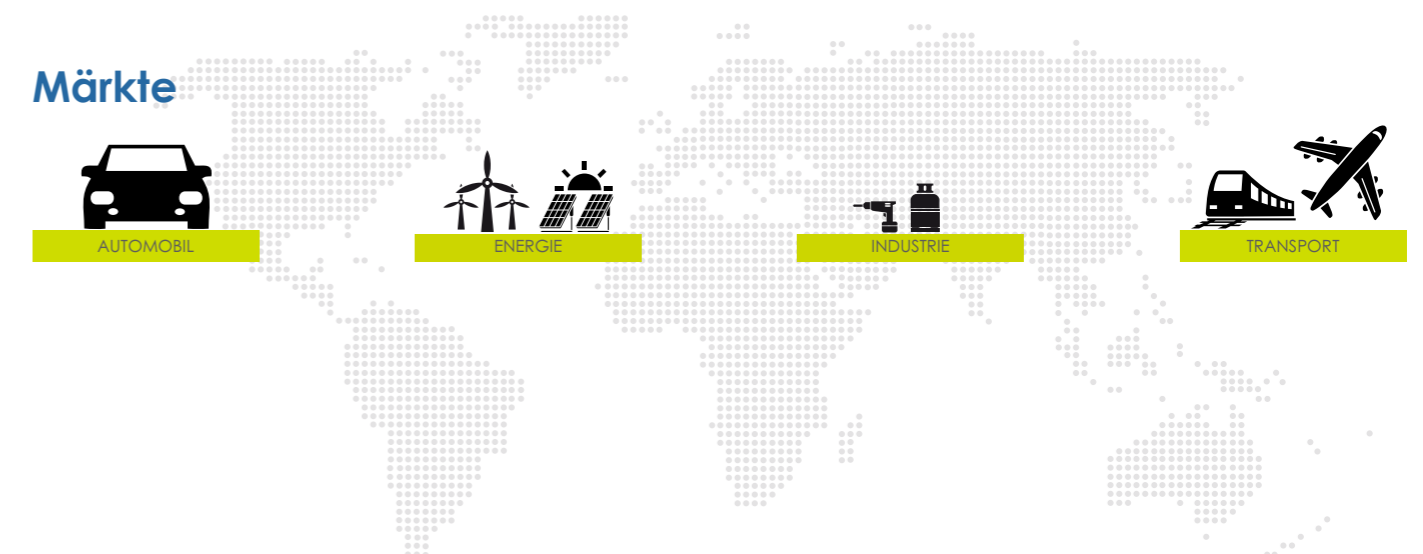
Elektrostatik / Maschinen & Steuerungen



DIE DREHZAHLEGELEINHEIT FÜR HOCHROTATIONSZERSTÄUBER

- Erkennung und Geschwindigkeitsanzeige des Glockentellers
- Controller erhältlich für jedes beliebige SPS-System
- Fernanzeige erhältlich zur Sichtkontrolle

Märkte



BOND • PROTECT • BEAUTIFY



BSC300

Drehzahlregleinheit für Hochrotationszerstäuber

Die Drehzahlregleinheit BSC300 steuert unsere Hochrotationszerstäuber: PPH707, PPH308, Nanobell, Accubell709 Evo.

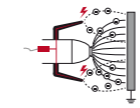
Die Drehzahlerfassung der BSC300 erfolgt akustisch über Mikrofon oder alternativ optisch über Glasfasertechnik. Zusätzlich erkennt sie Probleme mit dem Glockenteller und der Luftzufuhr und gewährt somit eine sichere Produktion. Das kompakte Design der BSC300 passt perfekt in den mit Purgeluft gefluteten Lackierroboter. Natürlich lässt sie sich noch einfacher in einen Schaltschrank montieren. Durch die hohe Konnektivität ist eine Kommunikation mit jeglichem SPS-System über die Netzwerkschnittstelle durchführbar: Profinet, Ethernet/IP, CC-link oder Profibus. Eine erweiterte Konfiguration ist möglich mithilfe der USB-Verbindung und der **Sames** Software.

Tabelle mit technischen Daten

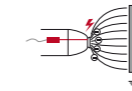
Bezeichnung	Wert	Einheit
Elektrische Leistung	+24	V
Maximale Temperatur	50	°C (°F)
Roboterkommunikation	EtherCAT, Ethernet/IP, Profinet, Profibus, CC-link	
Gewicht	870	g (oz)
Höhe	91,40 (3.6)	mm (in)
Breite	100 (3.94)	mm (in)
ATEX	II (2) GD [Ex ia Ga] IIC [Ex ia Da] IIIC	



Technologie



Außenaufladung



Innenaufladung



Rotierender Glockenteller

PERFORMANCE

- 1 Das kompakte Design der BSC300 passt perfekt in den mit Purgeluft gefluteten Lackierroboter. Die Geschwindigkeitskontrolle ist somit einfacher denn je.
- 2 Dank der eingebauten Luftdrucksensoren erkennt die BSC300 Probleme mit dem Glockenteller und der Luftzufuhr.
- 3 Bei intelligenten Prozesskontrollen (smart process control) ist Konnektivität heutzutage ein Muss. Während die **Sames** Zerstäuber mit den allermeisten Robotern dieser Welt kompatibel sind, ist die BSC300 dazu in der Lage, mit jedem SPS-System zu kommunizieren.

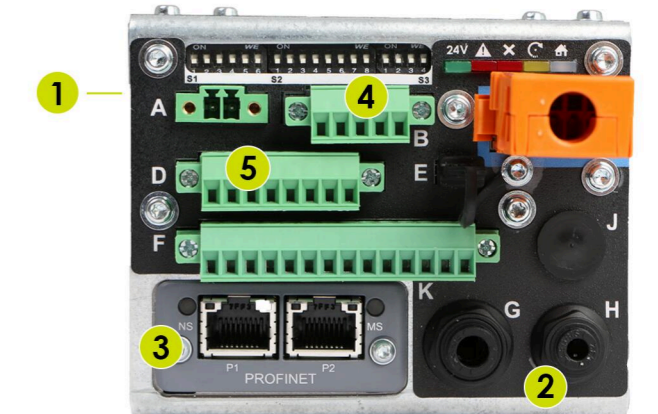


Beschreibung



PRODUKTIVITÄT

- 4 Ein Mini USB-Anschluss erlaubt erweiterte Einstellungen für die Leistungsoptimierung



NACHHALTIGKEIT

- 5 Einfache Anzeigeoptionen: standardmäßig analog verdrahtet, optionale Fernanzeige zur Sichtkontrolle, optionale Kontrolle über Netzwerkschnittstelle

