

Bond | Protect | Beautify

Mithilfe unserer manuellen und automatischen Spritzpistolen, unserer Roboterapplikationen sowie unserer großen Palette an Pumpen und Maschinen, die für eine optimale Dosierung und

Mischung von Flüssigkeiten sorgen, ermöglichen wir Ihnen das bestmögliche Know-How **“Apply Your Skills”** für eine optimale Leistung und Produktivität.

Wir sind Entwickler und Hersteller für Systemkomponenten, die wir in **6 Bereiche** unterteilen:

Airspray: Seit 1925 Hersteller von Airspray-Equipment, mit marktführenden Lösungen für Ihr Finishing.

REXSON Hochviskos: Pumpen jenseits des Üblichen, mit präziser Dosiertechnik.

Airmix®: Als Erfinder von Airmix® bieten wir seit 1975 die perfekte Synergie von Qualität und Produktivität.

Elektrostatik: Kompetenz in Elektrostatik, für höchste Qualität und Effizienz im Finish.

Airless: Wir bieten Premium-Airless-Equipment, auch für schwerste Beschichtungsanwendungen.

Pulver: Seit 1960 Lösungen in der Pulverbeschichtung für höchste Produktivität.

HIER FINDEN SIE UNS



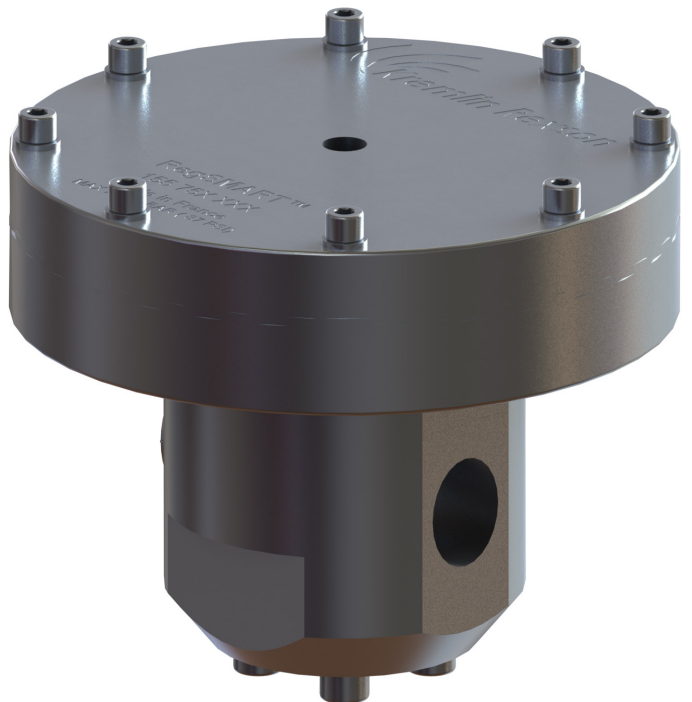
www.sames-kremlin.com

Folgen Sie uns!



SAMES KREMLIN GmbH
Moselstraße 19 - 41464 Neuss - Germany
Tel. : +49 (0) 2131 36 92 0 - Fax + 49 (0) 2131 36 92 110
info@exel-gmbh.com - www.sames-kremlin.com

REGSMART REGLER FÜR MITTEL- UND HOCHVISKOSE MATERIALIEN



- **Wartungsfreundlich**
- **Scherarme Materialpassagen**
- **Großer Regelbereich**

Angewandte Technologien



Angetriebener
Regler



Packungs-
patrone



Regelungsprinzip

Apply your Skills

www.sames-kremlin.com

REGLER

TECHNISCHE DATEN



	RegSMART Aluminium	RegSMART Edelstahl
Eingangsdruck (bar max.)	400	
Ausgangsdruck (bar) - Regelbereich	25 - 275	
Luftdruck (bar max.)	6	
Maximale Betriebstemperatur (°C)	60	
Materialein- und Ausgang	3/4" G	
Materialführende Teile	Aluminium, PTFE, FFKM	Edelstahl, PTFE, FFKM
Durchschnittliche Durchflussrate (l/mn)*	Durchmesser 6 - 0,9 l/mn Durchmesser 8 - 3 l/mn Durchmesser 12 - 9 l/mn	

* gemessen bei freiem Durchfluss mit einer Produktviskosität von 15.000 cPs.

REGULIERUNGS-TECHNOLOGIE

Ein Regler wird benötigt, um den Materialdruck pro Durchfluss zu kontrollieren, den Materialdruck innerhalb kürzester Zeit ändern zu können, die Pulsation der Pumpe zu dämpfen und Probleme bei der Öffnung der Pistole zu vermeiden (« Snake Head Effect »).

Das Membrandesign des RegSMARTs eignet sich ideal für feuchtigkeitssensible, wasserbasierte und mittelviskose Materialien. Dank des modularen Design können darüberhinaus ein breites Spektrum an Durchflussraten eingestellt werden.

Das innovative Design der Packungspatronen reduziert Stillstandszeiten, sodass nur minimale Ausfallzeiten bei der Wartung auftreten.

MATERIALIEN

Hochviskose Materialien: Klebstoffe, Dichtstoffe, Fette...

MÄRKTE



AUTOMOBIL-INDUSTRIE



BUSSE



FREIZEITFAHRZEUGE



BAUWESEN

Reproduzierbarkeit ←

Für Sprüh- und Extrusionsanwendungen ←

Kompatibel mit lösemittel- und wasserbasierten Materialien ←

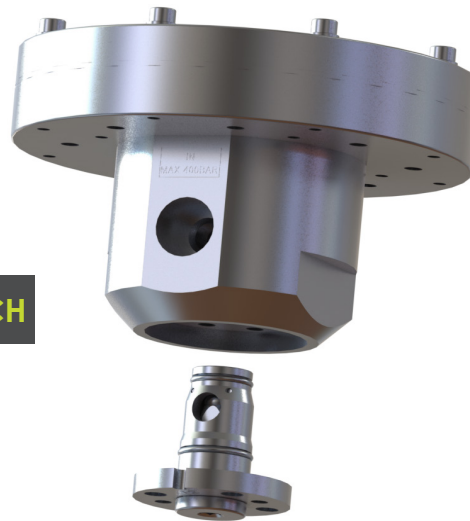
Wartungsfreundlich ←

LEISTUNGSSTARK

- Niedriger Druckverlust
- Großer Druckbereich 25-275 bar bei hohem Durchfluss
- Optimiertes Design der Materialdurchgänge für eine reduzierte Scherung und weniger Totzonenbereiche

HOHE DURCHFLUSSMENGE

- Durchflussregelung durch Druckluftregler
- Bis zu 9 l/min

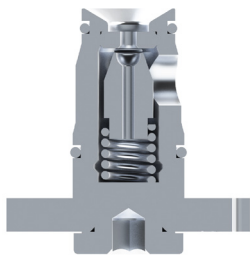


WARTUNGSFREUNDLICH

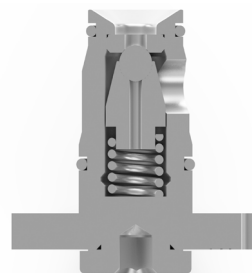
- In weniger als 1 Minute zu warten
- Einfacher Wechsel der Packung
- Einfache Reinigung
- Optimiertes Design

MODULAR

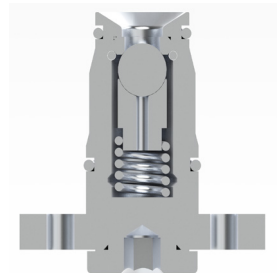
- Aluminium- oder Edelstahlkonstruktion
- Kugel- und Sitzkonfigurationen sind in drei verschiedenen Durchmessern erhältlich, je nach Durchfluss und Viskosität



6 mm Patrone
Niedriger Durchfluss



8 mm Patrone
Mittlerer Durchfluss



12 mm Patrone
Hoher Durchfluss

Durch die Kontrolle der Lenkluft zum Regler kann der Kolben nach unten bewegt werden, wodurch das Materialventil geöffnet wird und das Material fließen kann.

