

## Konfigurationen

REXSH0910-MO-MA-FO-SE	Motor (MO)	Material (MA)	Fuß (FO)	Dichtung (SE)	Modell
• Motorauswahl (Druckübersetzung)					MO=?
- Motor 7000 (18:1)	70				MO=72
- Motor 9000 (30:1)	90				MO=92
• Unterer Materialabschnitt					MA=?
- Materialmix		CS			MA=CS
- Edelstahl		SS			MA=SS
• Auswahl Pumpeneinlass					FO=?
- Folgeplatte (Ø=105mm)			FP		FO=FP
- Flachzylinder			PC		FO=PC
• Auswahl des Dichtungssatzes					SE=?
- PTFE - Polytetrafluorthylen (teflonähnliche Eigenschaften)				01	SE=01
- PTFE + FEP (Eingekapselter O-Ring; Teflonähnliche Eigenschaften dank Viton)				02	SE=02
- PE - Polyethen (UHMWPE)				03	SE=03
- Leder				04	SE=04
- PTFEG (PTFE + Graphit-impregniert)				05	SE=05
- PU (Polyurethan)				06	SE=06
- PTFEV (PTFE + Glas-impregniert)				07	SE=07
- PEHD (UV ink)				08	SE=08

## Zubehör

Beschreibung	Teilenummer
Folgeplatte mit flacher Abdichtung für 200L Behälter-Ø 571 (Pumpenfuß Ø105)	151519001
Doppelter O-Ring Folgeplatte für 200L Behälter -Ø 571 (Pumpenfuß Ø105)	1055170001
Doppelter O-Ring PTFE-beschichtete Folgeplatte für 200L Behälter -Ø 571 (Pumpenfuß Ø105)	1057370001
Zweisäulen Fasspresse für 200 L. Behälter (nicht verfügbar in NA/China)	151090500
1000 L. und 300 G. Folgeplatten: Bitte kontaktieren Sie uns	♦

## Rexson SH0910

Schöpfkolbenpumpe

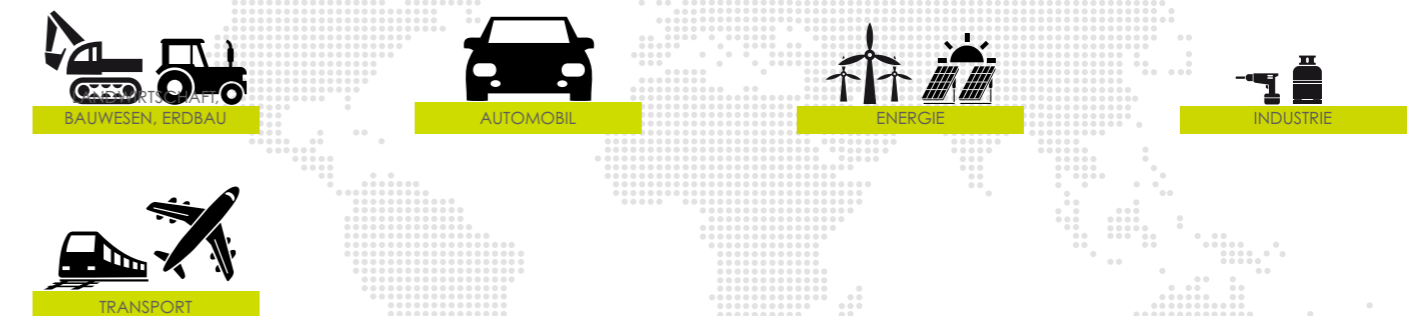
Hochviskos / Pumpen



## PUMPEN JENSEITS DES MÖGLICHEN

- Robust und zuverlässig
- Einfach zu warten
- Modular und vielseitig

## Märkte





# Rexson SH0910

## Schöpfkolbenpumpe

Diese Schöpfkolbenpumpe ist für Hochdruckapplikation ausgelegt. Sie wird bei Airless-, Extrusions- und Füllanwendungen eingesetzt, die hohe Ausbringmengen, einen großen Platzbedarf der Pumpe sowie einen größeren Hub erfordern.

Bei der Entwicklung der **Rexson-Pumpen für hochviskose Applikationen** stand die Robustheit sowie Modularität der Produkte im Vordergrund. Im Gegensatz zu Nasslack-Pumpen beanspruchen hochviskose Materialien das Fördersystem mechanisch sehr.

**Doppeltwirkende Schöpfkolbenpumpen** sind speziell dafür konzipiert, Viskositäten **über 50.000 cps** sowie Materialien ab 25.000 cps mit spezieller Rheologie zu fördern. Dies ist dank des integrierten Schöpfkolbens möglich, der das Fördern von hochviskosen Materialien in den Pumpeneinlass ermöglicht. Zusätzlich sind bei Rexson-Pumpen der Durchmesser der Materialpassagen, die Dichtungen sowie die Härte der Komponenten an die anspruchsvollen Bedingungen angepasst.

Um die **richtige Konfiguration Ihrer Pumpe je nach Anwendungsfall** zu erstellen, müssen Sie folgende Parameter korrekt auswählen:

- Der **richtige Luftmotor** je nach gefordertem, maximalem Druck
- Das **Material der Komponenten** je nach Fördermittel
- Der **Materialeingang sowie die Montage Ihrer Pumpe** abhängig vom zu fördernden Material sowie Ihrer kompletten Anlage
- Der **Dichtungssatz** (im Reiter "Dokumente" finden Sie alle nötigen Informationen)

Ein **maximaler Luftstrom** erzeugt eine **schnelle Umschaltung** der Pumpe mittels einem Steuerventil. Zusätzlich verringert der integrierte, große Schalldämpfer die Gefahr des Vereisens am Luftmotor durch die expandierende Luft.

Die Pumpe wird auf einer Folgeplatte montiert innerhalb einer Ram-Station geliefert und speist ihr Material aus **offenen Fässern**. Bei Verteileranwendungen können spezielle Pumpen verwendet werden.



## Tabelle mit technischen Daten

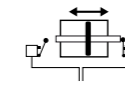
Bezeichnung	Wert	Einheit
Maximaler Materialdruck	180 (2.600)	bar (psi)
Maximaler Lufteingangsdruck	6 (87)	bar (psi)
Viskosität	>50.000	cps
Druckübersetzung (je nach Luftmotorgroße)	18:1, 30:1	
Maximale Temperatur	80 (176)	°C (°F)
Materialvolumen pro Doppelhub	910	cc
Ausbringmenge bei 15 Doppelhuben	13,65 (3.60)	l/mn (gal/mn)
Freie Durchflussrate (bei 60 Doppelhuben/Min)	54,60 (14.42)	l/mn (gal/mn)
Motorotyp	7200, 9200	
Lufteinlass	3/4" BSP(F)	
Materialauslass	1-1/2" BSP(F)	
Gewicht (nur Hydraulikteil)	44 (97)	kg (lbs)
Gewichtsspanne (nur Luftmotor)	26-35 (57.3-77.2)	kg (lbs)
Materialeinlass (Folgeplatte)	105mm	
Luftverbrauch je nach Motorgroße (siehe Katalog)	---	
Hub	200 (7.87)	mm (inch)



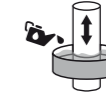
Dachmanschetten-Dichtung an Pumpen für hochviskose Materialien



Schöpfkolben



Umschaltmotor



Trennmittelsystem



Dreifach verchromt



## Technologie

## PERFORMANCE

**M1** Steuerventil: Breiter Durchlass für maximalen Luftstrom

**L1** Oberes Pumpengehäuse: Der obere Teil der Pumpe ist robust konstruiert, um hohen Drücken standhalten zu können.

**L2** Kolbenventil: Dieses Ventil fördert Material von der unteren zur oberen Kammer der Pumpe. Zusätzlich begrenzt das konische Design den Druckverlust.

**L3** Saugventil: Hier kommt ein großes, konisches Ventil zum Einsatz, welches Druckverluste verhindert und eine bessere Ansaugung ermöglicht.

**L4** Schöpfkolben: Fördert das hochviskose Material zum Pumpeneinlass.

## PRODUKTIVITÄT

**M2** Die Abdeckung: Sehr leicht abnehmbar, schneller Zugang zu den Reparaturteilen

**M3** Der Luftauslass: Durch einen Luftimpuls bei jeder Umsteuerung der Pumpe kann der Motor leicht gesteuert werden.

**L5** Motor-Adapterflansch: Spezieller und robuster Flansch zum Anschluss der Pumpe an den Luftmotor. Bei Bedarf können verschiedene Luftmotoren angeschlossen werden, um die Druckübersetzung der Pumpe zu verändern.

**L6** Schutzgehäuse: Um die Sicherheit des Bedieners zu gewährleisten, verhindert dieses Schutzgehäuse jeglichen Kontakt mit dem sich bewegenden Kolben der Pumpe.

**L7** Einlassgehäuse: Der untere Teil der Pumpe kann je nach Anwendung auf eine Folgeplatte montiert, in ein Spundfass eingelassen oder einfach über das Gewinde an einen Verteiler angeschlossen werden.

## NACHHALTIGKEIT

**M4** Führungsring aus Messing: langlebiges und präzises Führungssystem

**M5** Umsteuersystem der Kolbenstange: sehr zuverlässig

**L8** Obere Dichtungspackung: Unser Sortiment umfasst verschiedene Dichtungsmaterialien, um allen Anforderungen gerecht zu werden.

**L9** Kolbenstange und Zylinder: Der Kolbenschaft und der Zylinder sind aus dreifach verchromtem Stahl gefertigt, um eine hervorragende Abriebfestigkeit zu gewährleisten.



## Beschreibung

