

Konfigurationen

Bezeichnung	Teilenummer
1K-Schaltschrank mit 14 Heizkreisen	IC214A1PC1E
2K-Schaltschrank mit 8 Heizkreisen	IC408G1PC1A
Doppelter 1K-Schaltschrank mit 18 Heizkreisen	IC218A2PC1E

Zubehör

Bezeichnung	Teilenummer
Zubehör für Sames Intec IS5000 Systemschaltschrank	♦♦♦♦




IS5000

Systemschaltschrank

Hochviskos / Maschinen & Steuerungen



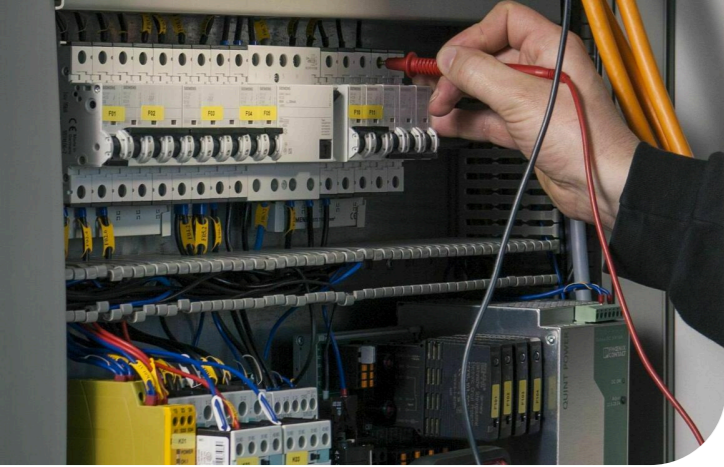
KOMPAKTE UND EINFACHE STEUERUNG

-  **Leistungsstarke Echtzeit-Automatisierungstechnologie**
-  **Kompatibel mit Industrie 4.0**
-  **Vollständig integriertes Vision-System**

Märkte



BOND • PROTECT • BEAUTIFY



IS5000

Systemschaltschrank

Der kompakte System­schaltschrank IS5000 steuert nicht nur Klebeanlagen, sondern auch Heizsysteme sowie Pumpenstationen. Er ist sowohl für 1K-, 2K-, Doppel- und Twin-Klebesysteme ausgelegt.

Die IS5000 Steuerungslösung deckt nahezu alle Arten von Rohbau-, Endmontage- und Batterieklebesystemen von **Sames** ab. Sie verarbeitet sowohl 1K-, 2K-, Doppel- als auch Twin-Klebesysteme und versorgt dabei verschiedene Dosierer gleichzeitig. Der Aufbau ist modular: Der Kunde kann je nach individueller Vorgabe oder gewünschter Heizzone zwischen einem Kompakt- oder einem Standschrank wählen. Der IS5000 ist mit einem leistungsstarken Industrie-PC ausgestattet, der alle aktuellen Industrie 4.0-Standards erfüllt und eine moderne Netzwerkinfrastruktur integriert. Darüber hinaus ist der Industrie-PC in der Lage, eine Doppeldosieranlage mit zwei voneinander unabhängigen Kameras zu steuern.

Bei der Entwicklung des Bedienfeldes wurde großer Wert auf eine übersichtliche und einfache Bedienung gelegt. So stehen dem Kunden fast alle europäischen Sprachen, Chinesisch, Russisch und Vietnamesisch zur Verfügung. Ebenso hat er die Möglichkeit, die Visualisierung von einem Klebe- auf das optionale Bildbearbeitungssystem umzuschalten.

Unser hauseigenes Engineering und die Softwareprogrammierung stehen Ihnen selbstverständlich für jede individuelle Anpassung des Systems zur Verfügung.



Tabelle mit technischen Daten

Bezeichnung	Wert	Einheit
Heizzonen (bis zu)	14 (32)	
Anzahl der zu steuernden Pumpen	2 (4)	
Kühlung des Gehäuses (optional)	♦	
Microsoft Windows OS (MUI)	X64	
Display-Touchscreen	♦	
Standard-Konfiguration	3 x 400V/N/PE, 50 Hz, 25 (32) A	
Anzahl der zu steuernden Dosiereinheiten Standard (max.)	1 (3)	
Verfügbarkeit aller Schnittstellen	♦	
Echtzeit-Soft-SPS mit eigener Visualisierung	♦	



Swirlauftrag



Technologie

Performance

- ◆ Software: ultraschnelle Kommunikation mit Echtzeit-Technologie ermöglicht einen nahezu verzögerungsfreien Signalaustausch
- ◆ Hardware: Verschiedene Leistungen verfügbar (niedrig, mittel und hoch)
- ◆ Visualisierung: Die Integration eines Bildverarbeitungssystems ermöglicht den Wechsel zwischen Klebe- und Bildverarbeitungssoftware

Produktivität

- ◆ Universeller Einsatz: vielseitiges System zur Steuerung von Heizzonen, Pumpenstationen und Dosierern
- ◆ Ressourcenschonung: weniger Stromverbrauch dank Energiesparmodus
- ◆ Modularität: Standardkomponenten in der allgemeinen Industrie verfügbar

Nachhaltigkeit

- ◆ Hohe Lebensdauer: elektronische Komponenten können für den nächsten Produktionszyklus wiederverwendet werden
- ◆ Kompakte Bauweise: Kosten- und platzsparend durch Doppelsystem, auch erhältlich als Standschrank
- ◆ Umfassender Kundensupport & individuell angepasste Kundenlösungen
- ◆ Externe Kommunikation: Alle Feldbus-Netzwerkschnittstellen werden unterstützt



Beschreibung

